



## Cyber Resilience als Service

Das **Schwachstellenmanagement** ist ein wichtiger Baustein, um IT-Netzwerke gegen die wachsenden Cyberbedrohungen widerstandsfähig zu machen. Unternehmen können damit Sicherheitslücken aufdecken, priorisieren und Schutzmaßnahmen anstoßen.

Die **Greenbone Cloud Services (GCS)** bieten die Möglichkeit, den Bedarf an zu scannenden IP-Adressen ganz individuell zu definieren. Egal, ob es 10 externe und 50 interne oder 100 externe und 100.000 interne IP-Adressen sein sollen.

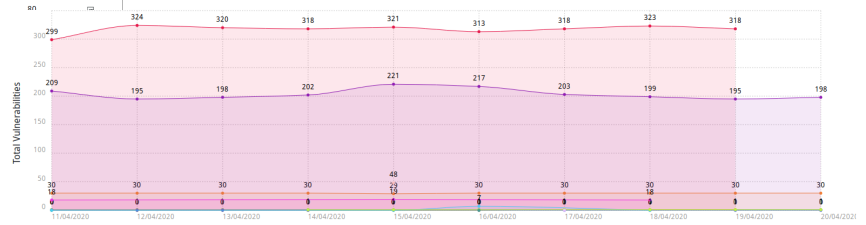
Kleinstunternehmen mit hohem Sicherheitsbedarf können diese Plattform genauso im Self-Service benutzen wie große und mittelständische Firmen oder Städte und Gemeinden. Dabei können sowohl öffentliche IP-Services (WWW-Server, E-Mail-Server, usw.) als auch interne Netze überprüft werden.

## Vorteile

- **Kein(e) Kauf/Verwaltung von Hardware**  
Sie müssen nichts installieren. Alle Dienste und Ergebnisse sind über die Web-Oberfläche zugänglich.
- **Persönlicher Ansprechpartner**  
Durch den vMSP Ihres Vertrauens können Sie weitere Leistungen in Anspruch nehmen, beispielsweise die Ergebnisauswertung mit zielgerichteter Beratung zur Entschärfung und Behebung von Schwachstellen.
- **Problemlose Skalierung**  
Nach der Implementierung können Sie innerhalb weniger Schritte neue Bereiche und/oder Nutzende hinzufügen, wenn Sie sie benötigen.
- **Geringe Betriebskosten**  
Mit den GCS haben Sie keine Investitionsausgaben, benötigen kein zusätzliches Fachpersonal und müssen weder eine Software noch ein Programm kaufen.
- **Aktuelle Ressourcen**  
Die Greenbone Scan-Technologie greift auf über 100.000 Schwachstellen-Tests zu, deren Aktualität täglich geprüft und erneuert wird.

| Name   | Severity | Host          | Port        | Solution      | QoD | Details |
|--|----------|---------------|-------------|---------------|-----|---------|
| SSH Weak Encryption Algorithms Supported                 | 4.3      | 192.168.1.151 | 22/tcp      | Temporary Fix | 95  |         |
| OS End Of Life Detection                                 | 10       | 192.168.1.151 | general/tcp | Temporary Fix | 80  |         |
| VNC Server Unencrypted Data Transmission                 | 4.2      | 192.168.1.151 | 5900/tcp    | Temporary Fix | 70  |         |
| VNC Brute Force Login                                    | 9        | 192.168.1.151 | 5900/tcp    | Temporary Fix | 95  |         |
| Apache Web Server ETag Header Information Disclosure ... | 4.3      | 192.168.1.151 | 80/tcp      | Official Fix  | 80  |         |
| SSL/TLS: SSLv3 Pri                                       |          |               |             | Temporary Fix | 80  |         |

Filter options: Severity (0-10), Solution (Temporary Fix, Official Fix), Port (2404/tcp, 2407/tcp, 443/tcp, 80/tcp), Host (185.135.33.8), Hostname (diskstation.fritz.box), Operating System (Linux 3.10.105).



| Task                 | Status  | Progress          | Reports | Last Scan      | Target               | Executive PDF | Technical PDF |
|----------------------|---------|-------------------|---------|----------------|----------------------|---------------|---------------|
| External Web Service | Stopped |                   | 1       |                | External Web Service | Download      | Download      |
| Debug Network        | Running | Analyzing results | 23      | 19/04/20 15:25 | Debug Network        | Download      | Download      |
| External Web Service | Done    |                   | 24      | 20/04/20 07:52 | External Web Service | Download      | Download      |
| www.blueb.one        | Done    |                   | 20      | 20/04/20 08:44 | www.blueb.one        | Download      | Download      |

# GREENBONE CLOUD SERVICES

Datenblatt



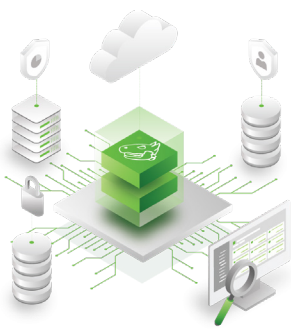
**Greenbone**  
Sustainable Resilience

## SOFORT EINSATZBEREIT, NUTZBARE ERGEBNISSE

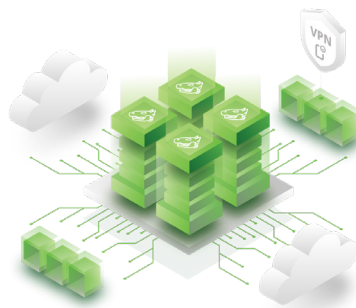
Sowohl für zentral verwaltete Netzwerke als auch für verteilte Umgebungen, die eine hohe Skalierbarkeit benötigen, sind die GCS perfekt geeignet.

Die Plattform ist ohne lokale Komponenten direkt einsatzbereit und innerhalb von wenigen Minuten eingerichtet.

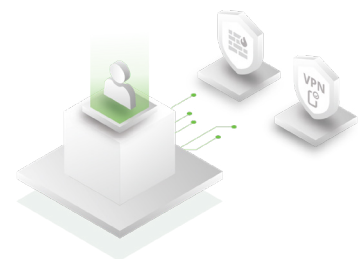
Die Ergebnisse können direkt genutzt werden, um die eigene digitale Widerstandsfähigkeit zu verbessern.



Scananfragen werden über die Cloud an den Greenbone Scan Cluster (GSC) weitergeleitet.



Vom Greenbone Scan Cluster werden Scans für externe Ziele (öffentliche IP-Adressen, z. B. WWW-Server, E-Mail-Server, usw.) oder interne Ziele via Virtual Private Network (VPN) durchgeführt.



Nach Durchführung werden die Scanergebnisse zurück in die Cloud übertragen und auf der Plattform in Form von Berichten zur Verfügung gestellt.



### INTUITIV

Inbetriebnahme  
innerhalb  
weniger Minuten



### FULL SERVICE

Weitere Leistungen  
und Beratung  
durch Partner



### INDIVIDUELL

Individuelle  
Wahl  
des Scanumfangs



### FLEXIBEL

Monatliche  
Anpassungen  
möglich