

# Greenbone Cloud Service

Datenblatt



Greenbone

## SCHWACHSTELLENMANAGEMENT AS A SERVICE

Das **Schwachstellenmanagement** ist ein wichtiger Baustein, um IT-Netzwerke gegen die wachsenden Cyber-Bedrohungen widerstandsfähig zu machen. Unternehmen können damit Sicherheitslücken aufdecken, priorisieren und Schutzmaßnahmen anstoßen.

Der **Greenbone Cloud Service** bietet die Möglichkeit, den Bedarf an zu scannenden IP-Adressen ganz individuell zu definieren. Egal, ob es 10 externe und 50 interne oder 100 externe und 100.000 interne IP-Adressen sein sollen.

Kleinstunternehmen mit hohem Sicherheitsbedarf können den Greenbone Cloud Service genauso im Self-Service nutzen wie große und mittelständische Firmen

oder Städte und Gemeinden. Dabei können sowohl öffentliche IP-Services (WWW-Server, E-Mail-Server, usw.) als auch interne Netze überprüft werden.

Insbesondere bei sensiblen Daten wie den Ergebnissen einer IT-Schwachstellenanalysen stellt sich die Frage, wie sich diese Daten hinsichtlich der DSGVO sinnvoll in der Cloud sichern lassen.

Wir speichern alle Daten ausschließlich in deutschen Rechenzentren, die zudem nach **ISO 27001**, **ISO 9001** und **PCI DSS** zertifiziert sind. Damit bieten wir unseren Kunden die **DSGVO-konforme** und sichere Übertragung und Speicherung Ihrer Daten.



### INTUITIV

Inbetriebnahme innerhalb weniger Minuten



### FULL SERVICE

Weitere Leistungen und Beratung durch Partner



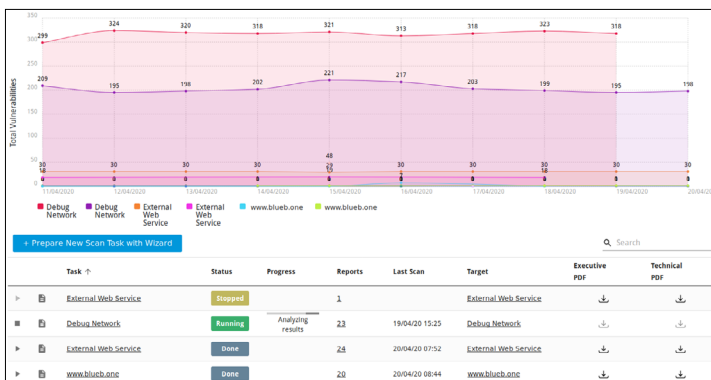
### INDIVIDUELL

Individuelle Wahl des Scanumfangs



### FLEXIBEL

Monatliche Anpassungen möglich



### DMZ Mail Scan

Value based on Quality of Detection >= 70%

Date	Severity	Critical	Medium	Low	Log	Executive PDF	Technical PDF
21/01/20 11:16	5	0	5	0	201	📄	📄
21/01/20 10:35	5	0	9	1	131	📄	📄
21/01/20 09:58	0	0	0	0	35	📄	📄
20/01/20 16:07	5	0	9	1	1349	📄	📄

Lines per page: 10 | 1-4 of 4

### Filter

Quality Of Detection Range (QoD)

1%  100%

Severity

0 1 2 3 4 5 6 7 8 9 10

Solution

Port

2404/tcp x 2407/tcp x 443/tcp x 80/tcp x

Host

185.135.33.8 x

Hostname

diskstation.fritz.box x

Operating System

Linux 3.10.105 x

Abort Apply

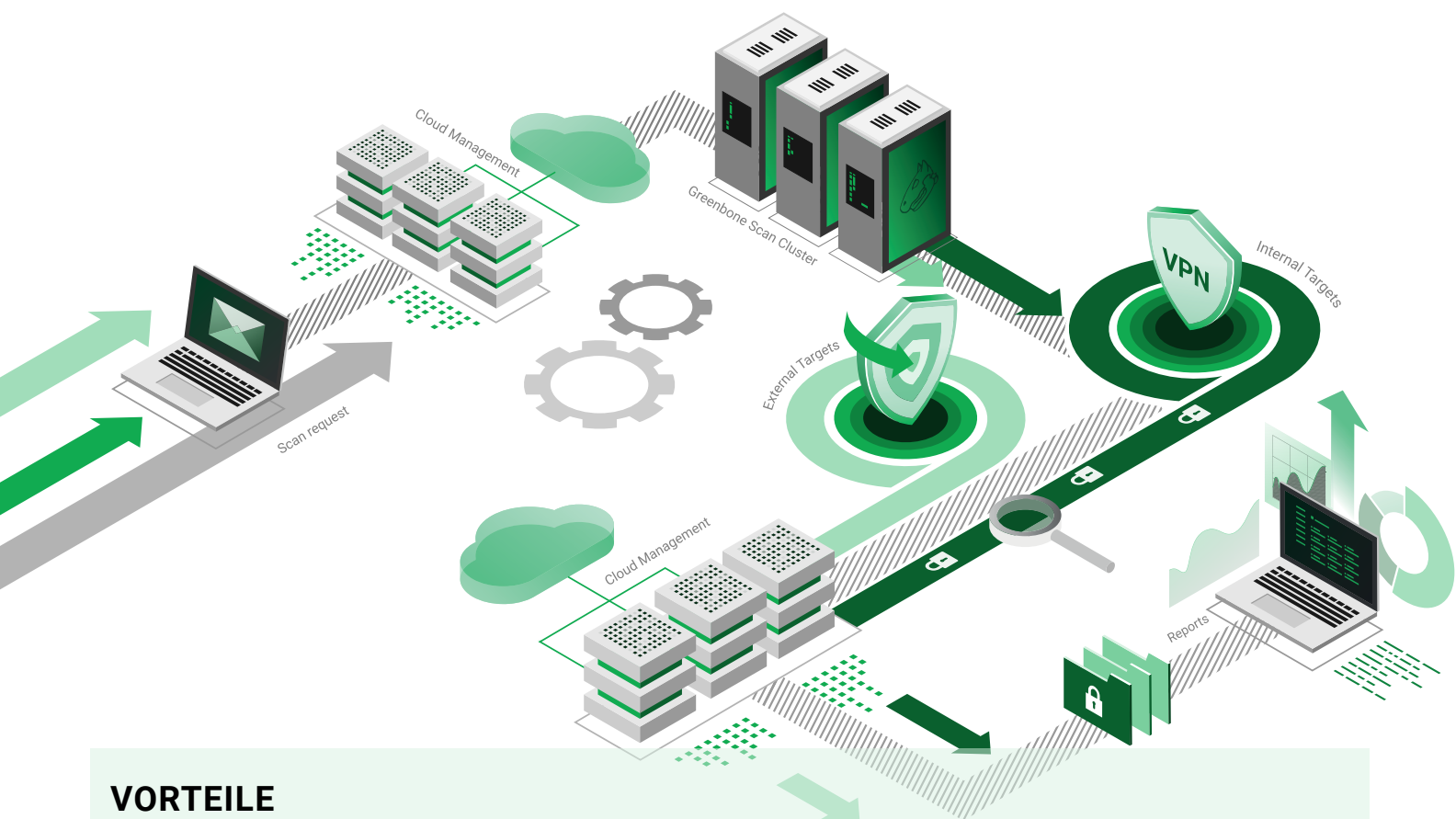
# Greenbone Cloud Service

## Datenblatt



Greenbone

1. Scananfragen werden über die Cloud an den Greenbone Scan Cluster weitergeleitet.
2. Vom Scan Cluster werden Scans für externe Ziele (öffentliche IP-Adressen, z. B. WWW-Server, E-Mail-Server, usw.) oder interne Ziele (via Virtual Private Network) durchgeführt.
3. Nach Durchführung werden die Scanergebnisse zurück in die Cloud übertragen und auf der Plattform in Form von Berichten zur Verfügung gestellt.



## VORTEILE

- **Kein(e) Kauf/Verwaltung von Hardware**  
Sie müssen nichts installieren. Alle Dienste und Ergebnisse sind über die Web-Oberfläche zugänglich.
- **Aktuelle Ressourcen**  
Greenbones Scan-Technologie greift auf über 100.000 Schwachstellen-Tests zu, deren Aktualität täglich geprüft und erneuert wird.
- **Problemlose Skalierung**  
Nach der Implementierung können Sie innerhalb weniger Schritte neue Bereiche und/oder Accounts hinzufügen, wenn Sie sie benötigen.
- **Persönliche Ansprechperson**  
Durch den vMSP Ihres Vertrauens können Sie weitere Leistungen in Anspruch nehmen, beispielsweise die Ergebnisauswertung mit zielgerichteter Beratung zur Entschärfung und Behebung von Schwachstellen.
- **Geringe Betriebskosten**  
Mit dem Greenbone Cloud Service haben Sie keine Investitionsausgaben, benötigen kein zusätzliches Fachpersonal und müssen weder eine Software noch ein Programm kaufen.
- **DSGVO-konform**  
Rechtssichere Übertragung und Speicherung Ihrer Daten in deutschen Rechenzentren.

14.11.2022