

Greenbone Security Manager

Sustainable Resilience



Der **Greenbone Security Manager (GSM)** ist eine Produktlinie zweckorientierter Appliances für Schwachstellen-Scanning und -Management. Sie integrieren sich transparent in ein bestehendes Abwehr-Management und wirken präventiv gegen Angriffe. Zudem werden Verstöße gegen Sicherheitsrichtlinien des Unternehmens oder gegen gesetzliche Vorgaben aufgedeckt. Alle Arbeitsschritte lassen sich weitestgehend automatisieren.

Der **GSM 100** deckt bis zu 500 IPs ab. Die Einsatzfelder sind kleinere bis mittlere Unternehmens-IT oder mittlere Zweigstellen.

Spezifikation



Maße

370mm x 225mm x 44mm

Zertifizierung

CE

Umgebung

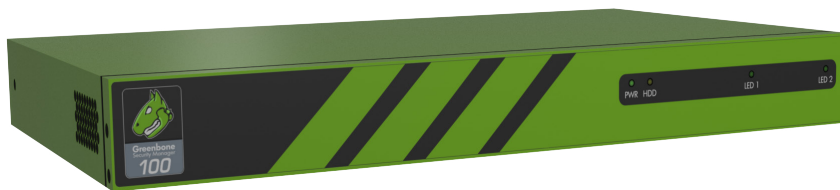
- Betriebstemperatur:
0° bis 45°C (32° bis 113°F)
- Lagertemperatur
-20° bis 80°C (-4° bis 176°F)
- Luftfeuchtigkeit: 10% bis 90%
(nicht kondensierend)

Anschlüsse

- 4 Port GbE 1
0/100/1000 Base-TX (Kupfer)
- 1 Port serielle Konsole RS-232

Konstruktion

- Kompaktbauweise, stabiles Stahl-Gehäuse
- Rackmount-kit optional erhältlich



Vorteile:

- Schlüsselfertige Lösung: Inbetriebnahme innerhalb 10 Minuten
- Leistungsstarkes Appliance-Betriebssystem Greenbone OS mit speziell angepasster konsolen-basierter Administration und aufbauend auf einer umfangreichen Sicherheitskonzeption
- Integriert *Greenbone Security Feed* mit über 55.000 Netzwerk Schwachstellen-Tests mit täglicher, automatisierter Aktualisierung
- Integriertes Update
- Integrierter *Greenbone Security Assistant* als zentrale Web-Schnittstelle
- Keine Begrenzung bezüglich Anzahl der Zielsysteme bzw. IPs (erreichbare Anzahl hängt vom Scan-Muster und Scan-Zielen ab)
- Flatrate-Subscription umfasst das Platinum Support Paket, den *Greenbone Security Feed* und Feature-Updates



