

GSM 35

Datenblatt



Greenbone
Sustainable Resilience

Der **Greenbone Security Manager (GSM)** ist eine Schwachstellen-Management-Lösung, die sich nahtlos und transparent in Ihre Sicherheits- und GRC-Strategie integriert und Funktionen zur Schwachstellenanalyse, zur Schwachstellenintelligenz und zum Bedrohungsmanagement bietet. Auch das Aufdecken von Verstößen gegen die Sicherheitsrichtlinien und -vorschriften des Unternehmens wird abgedeckt. Mit einem starken Fokus auf 3rd-Party-Integration und offene Standards ist der GSM eine Best-of-Breed-Sicherheitslösung, die Ihre Sicherheitslage verbessert und ergänzt und einen proaktiven Ansatz für ein automatisiertes Schwachstellen-Lebenszyklus-Management ermöglicht.

Der **GSM 35** arbeitet als Scan-Sensor für GSM-Modelle ab GSM 400 und deckt bis zu 300 IP-Adressen ab. Die Einsatzfelder sind kleinere Zweigstellen von Unternehmen.



Vorteile

- Schlüsselfertige Lösung: Inbetriebnahme innerhalb von 10 Minuten
- Leistungsstarkes Appliance-Betriebssystem Greenbone OS mit speziell angepasster, konsolenbasierter Administration und aufbauend auf einer umfangreichen Sicherheitskonzeption
- Integrierter Greenbone Security Feed mit über 85.000 Schwachstellen-Tests mit täglicher, automatisierter Aktualisierung
- Integriertes GOS-Upgrade
- Keine Begrenzung bezüglich Anzahl der Zielsysteme bzw. IP-Adressen (erreichbare Anzahl hängt vom Scan-Muster und von den Scan-Zielen ab)
- Subskription für 1, 3 oder 5 Jahre umfasst das Platin-Support-Paket, den Greenbone Security Feed und Feature-Updates

Spezifikationen

Maße

430/480 mm (exkl./inkl.
Rackmount) x 200 mm x 45 mm

Zertifizierung

- CE
- FCC

Umgebung

- Betriebstemperatur:
0 °C bis 45 °C (32 °F bis 113 °F)
- Lagertemperatur:
- 20 °C bis 80 °C (- 4 °F bis
176 °F)
- Luftfeuchtigkeit: 10 % bis 90 %
(nicht kondensierend)

Anschlüsse

- 4 Port GbE
10/100/1000 Base-TX (Kupfer)
- 1 Port für serielle Konsole
RS-232
- 2 USB-Ports
- 1 HDMI-Anschluss

Konstruktion

- Kompaktbauweise, stabiles
Stahl-Gehäuse
- Rackmount-Kit
- Integriertes Netzteil

GSM 35

Datenblatt



Greenbone
Sustainable Resilience

Scan-Kapazität

- Bis zu 300 IP-Adressen in 24 h
- OpenVAS-Scanner für Schwachstellentests und Compliance Audits
- CVE-Scanner für Prognosescans

Unterstützte Standards

- Netzwerkintegration: SSH, SMTP (E-Mail), SysLog, NTP, DHCP, IPv4/IPv6
- Schwachstellendetektion: CVE, CPE, OVAL
- Schweregradeinstufung mit CVSS
- Netzwerkskans: WMI, LDAP, RADIUS, HTTP, SMB, SSH, TCP, UDP usw.
- Richtlinien: IT-Grundschutz, TLS-Map, BSI TR-03116 usw.

Management über grafische Web-Oberfläche des Masters (HTTPS)

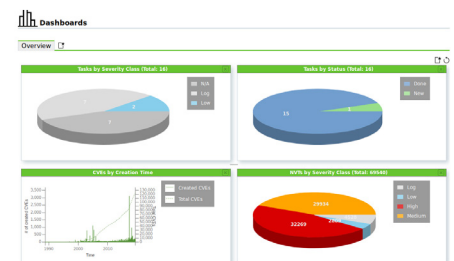
- Verwalten und Starten von Scanaufgaben
- Berichte mit Filterung, Sortierung, Notizen und Risikoeinstufung
- Automatisierte Scans durch Zeitpläne
- Benachrichtigungen, unter anderem bei Scanabschluss
- Unterstützung des Mehrbenutzer-Betriebs
- Clustering und verteiltes Scanning über Master-Sensor-Betrieb
- Zahlreiche Berichtformate: XML, PDF, LaTeX usw.
- Performance-Übersicht der Appliance

Integration/API

- Greenbone Management Protocol (GMP), verschlüsselt
- Alle Anwenderfunktionen der Web-Oberfläche in der API verfügbar
- Leichte Integration mit anderen Applikationen via API
- Einfache Automatisierungen via Kommandozeilen-Tools (CLI)
- Integration zu Tools wie SIEM, IDS, NAC und weiteren vorhanden

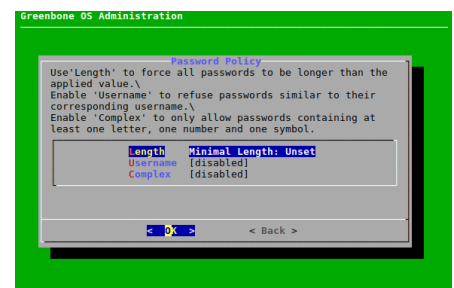
Betriebssystem-Features

- Netzwerkintegration und -konfiguration
- Backup, Restore, Snapshot, Factory-Reset, Upgrade



The screenshot shows a table of vulnerabilities. The table has columns for Vulnerability, Severity, QoS, CVE, Name, Location, and Created. The data includes entries for 'OpenVAS Framework Components End Of Life Detection', 'OS End Of Life Detection', 'OS End Of Life Detection', 'Anonymous FTP Login Reporting', 'OpenVAS Enumeration of Available Information via HTTP', 'OpenVAS Encryption Algorithms Supported', 'OpenVAS Encryption Algorithms Supported', and 'OpenVAS SSL Algorithms Supported'.

Vulnerability	Severity	QoS	CVE	Name	Location	Created
OpenVAS Framework Components End Of Life Detection	Critical	High	142,148,117,12	scan-target@greenbone.net	greenbone	Thu, 02 Feb 2023 12:38:56 PM UTC
OS End Of Life Detection	Critical	High	142,148,118,4	scan-target@greenbone.net	greenbone	Thu, 02 Feb 2023 12:38:56 PM UTC
OS End Of Life Detection	Critical	High	142,148,117,12	scan-target@greenbone.net	greenbone	Thu, 02 Feb 2023 12:38:56 PM UTC
Anonymous FTP Login Reporting	Critical	High	142,148,118,12	142,148,118,12	142,148,118,12	Thu, 02 Feb 2023 12:38:56 PM UTC
OpenVAS Enumeration of Available Information via HTTP	Critical	High	142,148,117,12	scan-target@greenbone.net	142,148,117,12	Thu, 02 Feb 2023 12:38:56 PM UTC
OpenVAS Encryption Algorithms Supported	Critical	High	142,148,118,4	142,148,118,4	142,148,118,4	Thu, 02 Feb 2023 12:38:56 PM UTC
OpenVAS Encryption Algorithms Supported	Critical	High	142,148,117,12	scan-target@greenbone.net	142,148,117,12	Thu, 02 Feb 2023 12:38:56 PM UTC
OpenVAS SSL Algorithms Supported	Critical	High	142,148,118,4	142,148,118,4	142,148,118,4	Thu, 02 Feb 2023 12:38:56 PM UTC



Ihr Greenbone-Partner:

Greenbone Networks GmbH
Neumarkt 12
49074 Osnabrück
Deutschland

Office: +49-541-760278-0
Fax: +49-541-760278-90
E-Mail: sales@greenbone.net
Web: www.greenbone.net