

GSM 35

Datenblatt



Greenbone
Sustainable Resilience

Der **Greenbone Security Manager (GSM)** ist eine Schwachstellen-Management-Lösung, die sich nahtlos und transparent in Ihre Sicherheits- und GRC-Strategie integriert und Funktionen zur Schwachstellenanalyse, zur Schwachstellenintelligenz und zum Bedrohungsmanagement bietet. Auch das Aufdecken von Verstößen gegen die Sicherheitsrichtlinien und -vorschriften des Unternehmens wird abgedeckt. Mit einem starken Fokus auf 3rd-Party-Integration und offene Standards ist der GSM eine Best-of-Breed-Sicherheitslösung, die Ihre Sicherheitslage verbessert und ergänzt und einen proaktiven Ansatz für ein automatisiertes Schwachstellen-Lebenszyklus-Management ermöglicht.

Der **GSM 35** arbeitet als Scan-Sensor für GSM-Modelle ab GSM 400 und deckt bis zu 300 IP-Adressen ab. Die Einsatzfelder sind kleinere Zweigstellen von Unternehmen.



Vorteile

- Schlüsselfertige Lösung: Inbetriebnahme innerhalb von 10 Minuten
- Leistungsstarkes Appliance-Betriebssystem Greenbone OS mit speziell angepasster, konsolenbasierter Administration und aufbauend auf einer umfangreichen Sicherheitskonzeption
- Integrierter Greenbone Security Feed mit über 100.000 Schwachstellen-Tests mit täglicher, automatisierter Aktualisierung
- Integriertes GOS-Upgrade
- Keine Begrenzung bezüglich Anzahl der Zielsysteme bzw. IP-Adressen (erreichbare Anzahl hängt vom Scan-Muster und von den Scan-Zielen ab)
- Subskription für 1, 3 oder 5 Jahre umfasst das Support-Paket, den Greenbone Security Feed und Feature-Updates

Spezifikationen

Maße

430 mm x 200 mm x 45 mm

Zertifizierung

- CE
- FCC

Umgebung

- Betriebstemperatur:
0 °C bis 45 °C (32 °F bis 113 °F)
- Lagertemperatur:
- 20 °C bis 80 °C (- 4 °F bis 176 °F)
- Luftfeuchtigkeit: 10 % bis 90 %
(nicht kondensierend)

Anschlüsse

- 4 Ports GbE Base-TX (Kupfer)
- 1 Port serielle Konsole RS-232
- 2 USB-Ports
- 1 HDMI-Anschluss

Konstruktion

- Kompaktbauweise, stabiles Stahl-Gehäuse
- Rackmount-Kit
- Integriertes Netzteil



Scan-Kapazität

- Bis zu 300 IP-Adressen in 24 h
- OpenVAS-Scanner für Schwachstellentests und Compliance-Audits
- CVE-Scanner für Prognosescans

Unterstützte Standards

- Netzwerkintegration: SSH, SMTP (E-Mail), SysLog, NTP, DHCP, IPv4/IPv6
- Schwachstellendetektion: CVE, CPE, OVAL
- Schweregradeinstufung mit CVSS
- Netzwerkskans: WMI, LDAP, RADIUS, HTTP, SMB, SSH, TCP, UDP usw.
- Richtlinien: IT-Grundschutz, TLS-Map, BSI TR-03116 usw.

Management über grafische Web-Oberfläche des Masters (HTTPS)

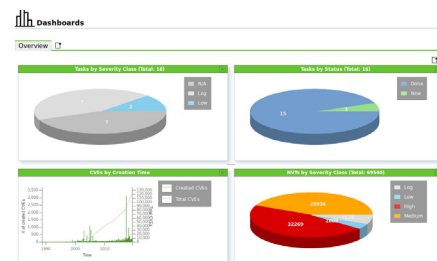
- Verwalten und Starten von Scanaufgaben
- Berichte mit Filterung, Sortierung, Notizen und Risikoeinstufung
- Automatisierte Scans durch Zeitpläne
- Benachrichtigungen, unter anderem bei Scanabschluss
- Unterstützung des Mehrbenutzer-Betriebs
- Clustering und verteiltes Scanning über Master-Sensor-Betrieb
- Zahlreiche Berichtformate: XML, PDF, LaTeX usw.
- Performance-Übersicht der Appliance

Integration/API

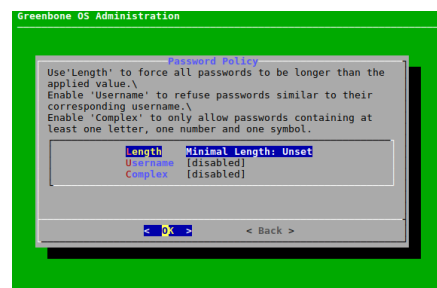
- Greenbone Management Protocol (GMP), verschlüsselt
- Alle Anwenderfunktionen der Web-Oberfläche in der API verfügbar
- Leichte Integration mit anderen Applikationen via API
- Einfache Automatisierungen via Kommandozeilen-Tools (CLI)
- Integration zu Tools wie SIEM, IDS, NAC und weiteren vorhanden

Betriebssystem-Features

- Netzwerkintegration und -konfiguration
- Backup, Restore, Snapshot, Factory-Reset, Upgrade



Information	Results	Hosts	Ports	Applications	Operating Systems	CVEs	Closed CVEs	TLS Certificates	Error Messages	User Tags
Severity	0	0	0	0	0	0	0	0	0	0
OpenVAS Framework Components End Of Life Detection	1	100.000.100.0	100.000.100.0	scan-target@greenbone.net	greenbone	Thu, 02 Jul 2021 12:38:56 PM UTC				
OS End Of Life Detection	0	100.000.100.0	100.000.100.0	scan-target@greenbone.net	greenbone	Thu, 02 Jul 2021 12:38:56 PM UTC				
OS End Of Life Detection	0	100.000.100.0	100.000.100.0	scan-target@greenbone.net	greenbone	Thu, 02 Jul 2021 12:38:56 PM UTC				
Anonymous FTP Login Reporting	0	100.000.100.0	100.000.100.0	100.000.100.0	100.000.100.0	Thu, 02 Jul 2021 12:38:56 PM UTC				
OpenVAS Enumeration of Available Information via HTTP	0	100.000.100.0	100.000.100.0	scan-target@greenbone.net	100.000.100.0	Thu, 02 Jul 2021 12:38:56 PM UTC				
OpenVAS Encryption Algorithms Supported	0	100.000.100.0	100.000.100.0	100.000.100.0	100.000.100.0	Thu, 02 Jul 2021 12:38:56 PM UTC				
OpenVAS Encryption Algorithms Supported	0	100.000.100.0	100.000.100.0	scan-target@greenbone.net	100.000.100.0	Thu, 02 Jul 2021 12:38:56 PM UTC				
OpenVAS SSL Algorithms Supported	0	100.000.100.0	100.000.100.0	100.000.100.0	100.000.100.0	Thu, 02 Jul 2021 12:38:56 PM UTC				



Ihr Greenbone-Partner:

Greenbone Networks GmbH
Neumarkt 12
49074 Osnabrück
Deutschland

Office: +49-541-760278-0
Fax: +49-541-760278-90
E-Mail: sales@greenbone.net
Web: www.greenbone.net