

GSM 450

Datenblatt



Greenbone
Sustainable Resilience

Der **Greenbone Security Manager (GSM)** ist eine Schwachstellen-Management-Lösung, die sich nahtlos und transparent in Ihre Sicherheits- und GRC-Strategie integriert und Funktionen zur Schwachstellenanalyse, zur Schwachstellenintelligenz und zum Bedrohungsmanagement bietet. Auch das Aufdecken von Verstößen gegen die Sicherheitsrichtlinien und -vorschriften des Unternehmens wird abgedeckt. Mit einem starken Fokus auf 3rd-Party-Integration und offene Standards ist der GSM eine Best-of-Breed-Sicherheitslösung, die Ihre Sicherheitslage verbessert und ergänzt und einen proaktiven Ansatz für ein automatisiertes Schwachstellen-Lebenszyklus-Management ermöglicht.

Der **GSM 450** kann Sensoren für bis zu 6 Sicherheitszonen steuern und deckt bis zu 4.000 IPs ab. Die Einsatzfelder sind mittlere Unternehmens IT oder größere Zweigstellen.



Vorteile

- Schlüsselfertige Lösung: Inbetriebnahme innerhalb von 10 Minuten
- Leistungsstarkes Appliance-Betriebssystem Greenbone OS mit speziell angepasster, konsolenbasierter Administration und aufbauend auf einer umfangreichen Sicherheitskonzeption
- Integrierter Greenbone Security Feed mit über 69.700 Schwachstellen-Tests mit täglicher, automatisierter Aktualisierung
- Integriertes Backup, Restore, Snapshot und GOS-Upgrade
- Integrierter Security Assistant als zentrale Web-Schnittstelle
- Keine Begrenzung bezüglich Anzahl der Zielsysteme bzw. IP-Adressen (erreichbare Anzahl hängt vom Scan-Muster und von den Scan-Zielen ab)
- Flatrate-Subskription umfasst das Platinum Support Paket, den Greenbone Security Feed und Feature-Updates

Spezifikationen

Maße

430 mm x 450 mm x 45 mm

Zertifizierung

- CE
- FCC Class A

Umgebung

- Betriebstemperatur:
0 C° bis 45 °C (32 F° bis 113 °F)
- Lagertemperatur:
- 20 C° bis 80 °C (- 4 F° bis 176 °F)
- Luftfeuchtigkeit: 10 % bis 90 %
(nicht kondensierend)

Anschlüsse

- 6 Port GbE
10/100/1000 Base-TX (Kupfer)
- 2 Port GbE SFP
(Kupfer oder Glasfaser)
- 1 Port serielle Konsole RS-232

Konstruktion

- 1HE Chassis, stabiles
Stahlgehäuse
- LCD Anzeige mit 16x2 Zeichen

GSM 450

Datenblatt



Greenbone
Sustainable Resilience

Unterstützte Standards

- Netzwerkimtegration: SMTPS (E-Mail), SNMP, SysLog, LDAP, RADIUS, NTP, DHCP, IPv4/IPv6
- Schwachstellendetektion: CVE, CPE, CVSS, OVAL
- Netzwerkskans: WMI, LDAP, HTTP, SMB, SSH, TCP, UDP usw.
- Richtlinien: IT-Grundschutz, PCI-DSS, ISO 27001

Webbasierte Schnittstelle (HTTPS)

- Management von Scan-Aufgaben mit Notizen und False-Positive-Markierungen
- Unterstützung des Mehrbenutzer-Betriebs
- Clustering und verteiltes Scanning über Master-Sensor-Betrieb
- Berichtsdurchsicht mit Filterung, Sortierung, Notizen und Risikoeinstufung
- Plugin-Framework für Berichte: XML, PDF usw.
- Performance-Übersicht der Appliance

Integration/API

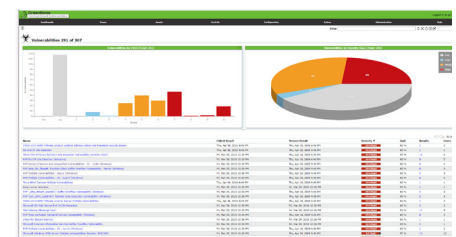
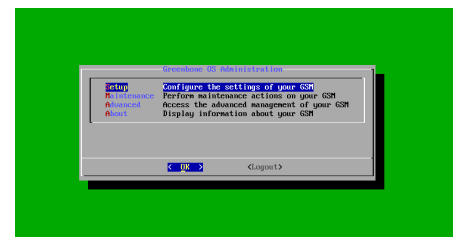
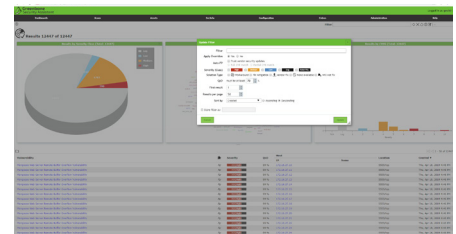
- Greenbone Management Protocol (GMP), verschlüsselt
- Alle Anwenderfunktionen der Web-Schnittstelle in der API verfügbar
- Leichte Integration mit anderen Applikationen via API
- Einfache Automatisierungen via Kommandozeilen-Tools

Administration über Konsolen-Schnittstelle

- Netzwerkimtegration und -konfiguration
- Backup, Restore, Snapshot, Factory Reset, Upgrade

Scan-Application

- Scan-Engine und -Framework: Greenbone Vulnerability Manager (GVM) mit integriertem Greenbone Security Feed
- Zusätzliche Scan-Tools enthalten



Ihr Greenbone Security Solutions Partner:

Greenbone Networks GmbH
Neumarkt 12
49074 Osnabrück
Germany

Office: +49-541-760278-0
Fax: +49-541-760278-90
Email: sales@greenbone.net
Web: www.greenbone.net