

# Greenbone Security Manager

*Sustainable Resilience*



Der **Greenbone Security Manager (GSM)** ist eine Produktlinie zweckorientierter Appliances für Schwachstellen-Scanning und -Management. Sie integrieren sich transparent in ein bestehendes Abwehr-Management und wirken präventiv gegen Angriffe. Zudem werden Verstöße gegen Sicherheitsrichtlinien des Unternehmens oder gegen gesetzliche Vorgaben aufgedeckt. Alle Arbeitsschritte lassen sich weitestgehend automatisieren.

Der **GSM 600** kann Sensoren für bis zu 12 Sicherheitszonen steuern und deckt bis zu 6.000 IPs ab. Die Einsatzfelder sind mittlere bis große Unternehmens-IT oder größere Zweigstellen.



## Vorteile:

- Schlüsselfertige Lösung: Inbetriebnahme innerhalb 10 Minuten
- Leistungsstarkes Appliance-Betriebssystem *Greenbone OS* mit speziell angepasster konsolen-basierter Administration und aufbauend auf einer umfangreichen Sicherheitskonzeption
- Integriert *Greenbone Security Feed* mit über 55.000 Netzwerk Schwachstellen-Tests mit täglicher, automatisierter Aktualisierung
- Integriertes Backup, Restore, Snapshot und Update
- Integrierter Security Assistant als zentrale Web-Schnittstelle
- Keine Begrenzung bezüglich Anzahl der Zielsysteme bzw. IPs (erreichbare Anzahl hängt vom Scan-Muster und Scan-Zielen ab)
- Flatrate-Subscription umfasst das Platinum Support Paket, den *Greenbone Security Feed* und Feature-Updates

## Spezifikation



### Maße

426mm x 450mm x 44mm

### Zertifizierung

- CE
- FCC Class A

### Umgebung

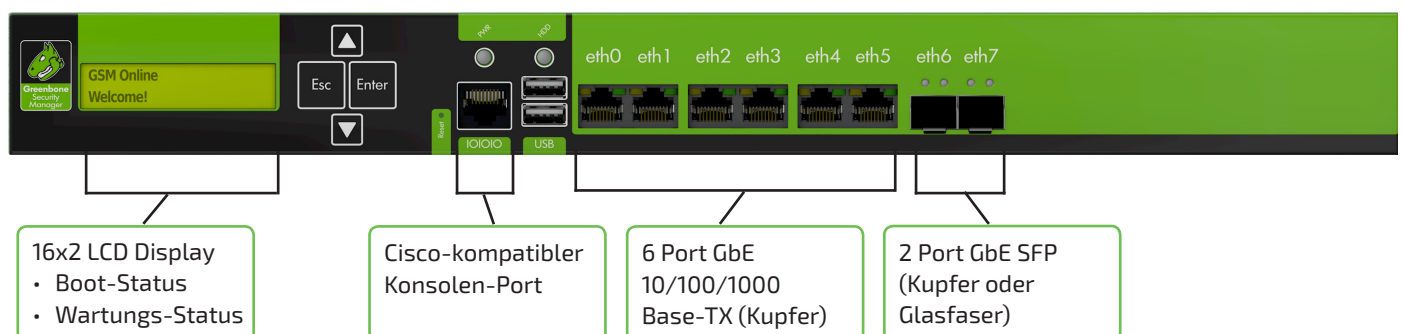
- Betriebstemperatur:  
0° bis 45°C (32° bis 113°F)
- Lagertemperatur  
-20° bis 80°C (-4° bis 176°F)
- Luftfeuchtigkeit: 10% - 90%  
(nicht kondensierend)

### Anschlüsse

- 6 Port GbE  
10/100/1000 Base-TX (Kupfer)
- 2 Port GbE SFP  
(Kupfer oder Glasfaser)
- 1 Port serielle Konsole RS-232

### Konstruktion

- 1HE Chassis, stabiles Stahlgehäuse
- 16x2 Zeichen LCD Anzeige



# Greenbone Security Manager

## Sustainable Resilience



### Unterstützte Standards

- NetzwerkinTEGRATION: SMTP (Email), SNMP, SysLog, LDAP, NTP, DHCP, IPv4/IPv6
- Schwachstellendetektion: CVE, CPE, CVSS, OVAL
- Netzwerkskans: WMI, LDAP, HTTP, SMB, SSH, TCP, UDP, ...
- Richtlinien: IT-Grundschtutz, PCI-DSS, ISO 27001



### Web-basierte Schnittstelle (HTTPS)

- Management von Scan-Aufgaben mit Notizen und False-Positive-Markierungen
- Unterstützung für Mehrbenutzer-Betrieb
- Clustering und verteiltes Scanning über Master-Slave-Betrieb
- Berichtsdurchsicht mit Filterung, Sortierung, Notizen und Risikoeinstufung
- Plugin-Framework für Berichte: XML, PDF, ...
- Performance-Übersicht der Appliance

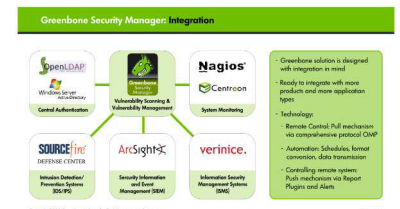
### Web



### Integration (API)

- Greenbone Management Protocol (GMP), verschlüsselt
- Alle Anwenderfunktionen der Web-Schnittstelle in der API verfügbar
- Leichte Integration mit anderen Applikationen via API
- Einfache Automatisierungen via Kommandozeilen-Tools (CLI)

### API

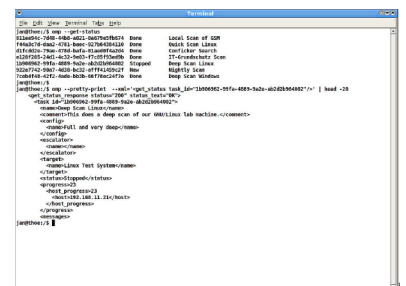


### Administration über Konsolen-Schnittstelle

(erfolgt über eine angepasste Shell via SSHv2 oder RS232)

- Konfiguration der NetzwerkinTEGRATION
- Backup, Restore, Snapshot, Factory Reset, Update

### CLI



### Scan-Applikationen (geprüfte und angepasste Versionen)

- Scan Engine und Framework: OpenVAS mit integriertem *Greenbone Security Feed*
- Zusätzliche Scan Tools: Nmap, w3af

Ihr Greenbone Security Solutions Partner:



## Greenbone

Sustainable Resilience

**Greenbone Networks GmbH**  
Neumarkt 12  
49074 Osnabrück  
Deutschland

Telefon: +49-541-760278-0  
Fax: +49-541-760278-90  
Email: sales@greenbone.net  
Web: www.greenbone.net