

GSM CENO

Datenblatt

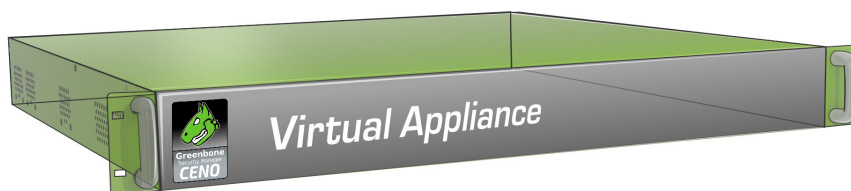


Greenbone
Sustainable Resilience

Der **Greenbone Security Manager (GSM)** ist eine Schwachstellen-Management-Lösung, die sich nahtlos und transparent in Ihre Sicherheits- und GRC-Strategie integriert und Funktionen zur Schwachstellenanalyse, Schwachstellenintelligenz und Bedrohungsmanagement bietet. Auch das Aufdecken von Verstößen gegen die Sicherheitsrichtlinien und -vorschriften des Unternehmens wird abgedeckt. Mit einem starken Fokus auf 3rd-Party-Integration und offene Standards ist der GSM eine Best-of-Breed-Sicherheitslösung, die Ihre Sicherheitslage verbessert und ergänzt und einen proaktiven Ansatz für ein automatisiertes Schwachstellen-Lebenszyklus-Management ermöglicht.



Der **GSM CENO** deckt bis zu 500 IP-Adressen ab. Die Einsatzfelder sind kleinere bis mittlere Unternehmens-IT oder mittlere Zweigstellen.



Vorteile

- Schlüsselfertige Lösung: einfache und unkomplizierte Inbetriebnahme innerhalb kürzester Zeit
- Leistungsstarkes Appliance-Betriebssystem Greenbone OS mit speziell angepasster konsolenbasierter Administration und aufbauend auf einer umfangreichen Sicherheitskonzeption
- Integrierter Greenbone Security Feed mit über 85.000 Schwachstellen-Tests mit täglicher, automatisierter Aktualisierung
- Integriertes GOS-Upgrade
- Integrierter Greenbone Security Assistant als zentrale Web-Schnittstelle
- Keine Begrenzung bezüglich Anzahl der Zielsysteme bzw. IP-Adressen (erreichbare Anzahl hängt vom Scan-Muster und von den Scan-Zielen ab)
- Flatrate-Subskription umfasst das Platin-Support-Paket, den Greenbone Security Feed und Feature-Updates

Spezifikationen

Virtual Appliance Format

Der folgende Hypervisor wird unterstützt:

- VMware ESXi

Appliance-Details

- 64 bit Linux OS
- 2 vCPUs
- 8 GB RAM
- 32 GB HDD Speicher

Anschlüsse

- 4 virtuelle Ethernet-Ports

Lösungsumfang

- Virtuelle Appliance
- 1, 3 oder 5 Jahre Anspruch auf den Greenbone Platin Support



Unterstützte Standards

- NetzwerkinTEGRATION: SMTP (E-Mail), LDAP, RADIUS, DHCP, IPv4/IPv6
- Schwachstellenerkennung: CVE, CPE, CVSS, OVAL
- Netzwerkskans: WMI, LDAP, HTTP, SMB, SSH, TCP, UDP usw.
- Richtlinien: IT-Grundschatz, PCI-DSS, TLS-Map usw.

Webbasierte Schnittstelle (HTTPS)

- Management von Scan-Aufgaben mit Notizen und Falsch-Positiv-Meldungen
- Mehrbenutzer-Unterstützung
- Gebündeltes und verteiltes Scanning über den Sensormodus
- Berichtdurchsicht durch Filterung, Sortierung, Notizen und Risikoeinstufung
- Plugin-Framework für Berichte: XML, PDF usw.
- Performance-Übersicht der Appliance

Integration (API)

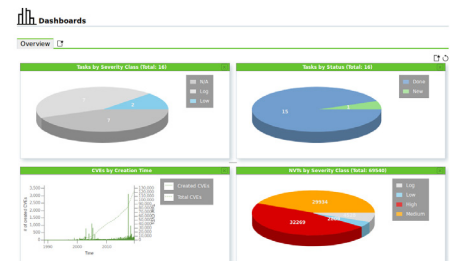
- Greenbone Management Protokoll (GMP), verschlüsselt
- Alle Anwenderfunktionen der Web-Schnittstelle in der API verfügbar
- Leichte Integration mit anderen Applikationen via API
- Einfache Automatisierungen via Kommandozeilen-Tools

Administration über Konsolen-Schnittstelle

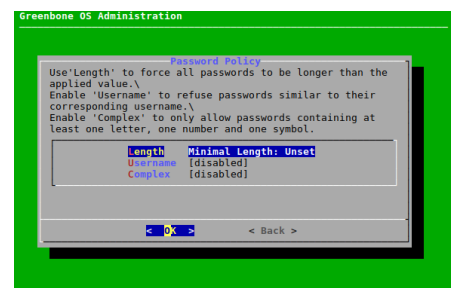
- NetzwerkinTEGRATION und -konfiguration
- Upgrade

Scan-Applikationen

- Scan-Maschine und -Framework: Greenbone Vulnerability Manager (GVM) mit integriertem Greenbone Security Feed (GSF)



Vulnerability	Severity	CPE	CVSS	Name	Location	Created
OpenSSL Framework Components End Of Life Detection	Critical	CPE:2.3:SSL:2.3.1:*	9.8	scan-target: greenbone.net	generalltp	Thu, 02 Jun 2022 2:27 PM UTC
OS End Of Life Detection	Critical	CPE:2.3:OS:2.3.1:*	9.8	scan-target: greenbone.net	generalltp	Thu, 02 Jun 2022 2:27 PM UTC
OS End Of Life Detection	Critical	CPE:2.3:OS:2.3.1:*	9.8	scan-target: greenbone.net	generalltp	Thu, 02 Jun 2022 2:27 PM UTC
Anonymous FTP Login Reporting	Critical	CPE:2.3:FTP:2.3.1:*	9.8	scan-target: greenbone.net	generalltp	Thu, 02 Jun 2022 2:27 PM UTC
Cluster Vulnerability of Certificate Information via HTTP	Critical	CPE:2.3:SSL:2.3.1:*	9.8	scan-target: greenbone.net	generalltp	Thu, 02 Jun 2022 2:27 PM UTC
User Name Encryption Algorithms Supported	Critical	CPE:2.3:SSH:2.3.1:*	9.8	scan-target: greenbone.net	generalltp	Thu, 02 Jun 2022 2:27 PM UTC
SSH Weak Encryption Algorithms Supported	Critical	CPE:2.3:SSH:2.3.1:*	9.8	scan-target: greenbone.net	generalltp	Thu, 02 Jun 2022 2:27 PM UTC
User Name PAM Algorithms Supported	Critical	CPE:2.3:SSH:2.3.1:*	9.8	scan-target: greenbone.net	generalltp	Thu, 02 Jun 2022 2:27 PM UTC



Ihre Greenbone Security Solutions Partner:

Greenbone Networks GmbH
Neumarkt 12
49074 Osnabrück
Germany

Office: +49-541-760278-0
Fax: +49-541-760278-90
E-Mail: sales@greenbone.net
Web: www.greenbone.net