

# GSM CENO

## Datenblatt

---

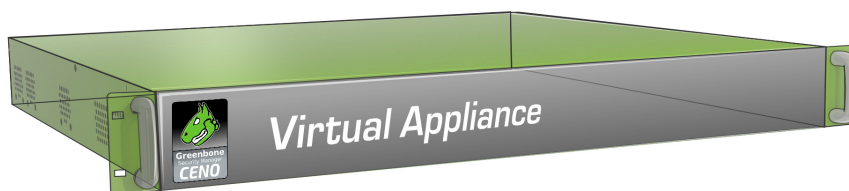


**Greenbone**  
Sustainable Resilience

Der **Greenbone Security Manager (GSM)** ist eine Schwachstellen-Management-Lösung, die sich nahtlos und transparent in Ihre Sicherheits- und GRC-Strategie integriert und Funktionen zur Schwachstellenanalyse, Schwachstellenintelligenz und Bedrohungsmanagement bietet. Auch das Aufdecken von Verstößen gegen die Sicherheitsrichtlinien und -vorschriften des Unternehmens wird abgedeckt. Mit einem starken Fokus auf 3rd-Party-Integration und offene Standards ist der GSM eine Best-of-Breed-Sicherheitslösung, die Ihre Sicherheitslage verbessert und ergänzt und einen proaktiven Ansatz für ein automatisiertes Schwachstellen-Lebenszyklus-Management ermöglicht.



Der **GSM CENO** deckt bis zu 500 IP-Adressen ab. Die Einsatzfelder sind kleinere bis mittlere Unternehmens-IT oder mittlere Zweigstellen.



## Vorteile

- Schlüsselfertige Lösung: einfache und unkomplizierte Inbetriebnahme innerhalb kürzester Zeit
- Leistungsstarkes Appliance-Betriebssystem Greenbone OS mit speziell angepasster konsolenbasierter Administration und aufbauend auf einer umfangreichen Sicherheitskonzeption
- Integrierter Greenbone Security Feed mit über 85.000 Schwachstellen-Tests mit täglicher, automatisierter Aktualisierung
- Integriertes GOS-Upgrade
- Integrierter Greenbone Security Assistant als zentrale Web-Oberfläche
- Keine Begrenzung bezüglich Anzahl der Zielsysteme bzw. IP-Adressen (erreichbare Anzahl hängt vom Scan-Muster und von den Scan-Zielen ab)
- Subskription für 1, 3 oder 5 Jahre umfasst das Platin-Support-Paket, den Greenbone Security Feed und Feature-Updates

## Spezifikationen

### Hypervisor

Der folgende Hypervisor wird unterstützt:

- VMware ESXi

### Systemanforderungen

- 64 bit Linux OS
- 2 vCPUs
- 8 GB RAM
- 32 GB HDD Speicher

### Anschlüsse

- 4 virtuelle Ethernet-Ports



### Scan-Kapazität

- Bis zu 500 IP-Adressen in 24 h
- OpenVAS-Scanner für Schwachstellentests und Compliance Audits
- CVE-Scanner für Prognosescans

### Unterstützte Standards

- Netzwerkintegration: SSH, SMTP (E-Mail), SysLog, LDAP, RADIUS, DHCP, IPv4/IPv6
- Schwachstellendetektion: CVE, CPE, OVAL
- Schweregradeinstufung mit CVSS
- Netzwerkskans: WMI, LDAP, RADIUS, HTTP, SMB, SSH, TCP, UDP usw.
- Richtlinien: IT-Grundschutz, TLS-Map, BSI TR-03116 usw.

### Grafische Web-Oberfläche (HTTPS)

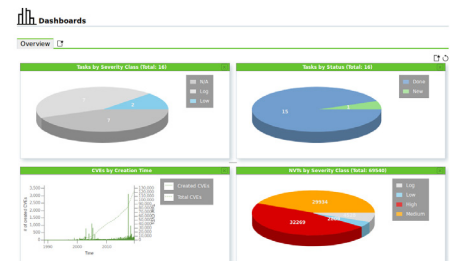
- Verwalten und Starten von Scanaufgaben
- Berichte mit Filterung, Sortierung, Notizen und Risikoeinstufung
- Automatisierte Scans durch Zeitpläne
- Benachrichtigungen, unter anderem bei Scanabschluss
- Unterstützung des Mehrbenutzer-Betriebs
- Clustering und verteiltes Scanning über Master-Sensor-Betrieb
- Zahlreiche Berichtformate: XML, PDF, LaTeX usw.
- Performance-Übersicht der Appliance

### Integration/API

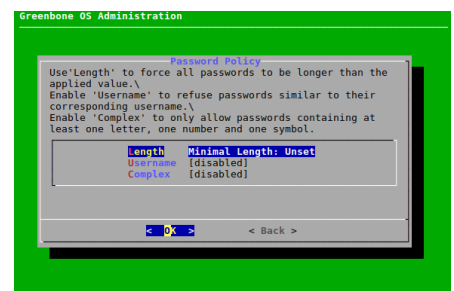
- Greenbone Management Protocol (GMP), verschlüsselt
- Alle Anwenderfunktionen der Web-Oberfläche in der API verfügbar
- Leichte Integration mit anderen Applikationen via API
- Einfache Automatisierungen via Kommandozeilen-Tools (CLI)

### Betriebssystem-Features

- Netzwerkintegration und -konfiguration
- Airgap-Funktion
- Backup, Restore, Snapshot, Factory-Reset, Upgrade



Vulnerability	Severity	CPE	CVE ID	Name	Location	Created
OpenSSL Framework Component End Of Life Detection	Critical	100.100.100.10	100.100.100.10	scan-target:3.greenbone.net	generalltp	Thu, 01/18/2018 2:53 PM UTC
OS End Of Life Detection	Critical	100.100.100.10	100.100.100.10	scan-target:3.greenbone.net	generalltp	Thu, 01/18/2018 2:53 PM UTC
OS End Of Life Detection	Critical	100.100.100.10	100.100.100.10	scan-target:greenbone.net	generalltp	Thu, 01/18/2018 2:53 PM UTC
Anonymous FTP Login Warning	Critical	100.100.100.10	100.100.100.10	100.100.100.10	100.100.100.10	Thu, 01/18/2018 2:53 PM UTC
Cluster Vulnerability of Certificate Information via HTTP	Critical	100.100.100.10	100.100.100.10	scan-target:4.greenbone.net	100.100.100.10	Thu, 01/18/2018 2:53 PM UTC
User Name Encryption Algorithms Supported	Critical	100.100.100.10	100.100.100.10	100.100.100.10	100.100.100.10	Thu, 01/18/2018 2:53 PM UTC
User Name Encryption Algorithms Supported	Critical	100.100.100.10	100.100.100.10	scan-target:2.greenbone.net	100.100.100.10	Thu, 01/18/2018 2:53 PM UTC
User Name PAM Algorithms Supported	Critical	100.100.100.10	100.100.100.10	100.100.100.10	100.100.100.10	Thu, 01/18/2018 2:53 PM UTC



Ihr Greenbone-Partner:

**Greenbone Networks GmbH**  
Neumarkt 12  
49074 Osnabrück  
Deutschland

Office: +49-541-760278-0  
Fax: +49-541-760278-90  
E-Mail: sales@greenbone.net  
Web: www.greenbone.net