

Greenbone Enterprise CENO

Datenblatt



Greenbone

Die **Greenbone Enterprise Appliance** ist eine Schwachstellenmanagement-Lösung, die sich nahtlos und transparent in Ihre Sicherheitsstrategie integriert und Funktionen zur Schwachstellenanalyse und zum Bedrohungsmanagement bietet.

Auch Verstößen gegen die Sicherheitsrichtlinien und -vorschriften des Unternehmens werden aufgedeckt. Mit einem starken Fokus auf die Integration von Drittanbietern und offene Standards ist die Greenbone Enterprise Appliance eine erstklassige Sicherheitslösung, die Ihre Sicherheitslage verbessert und ergänzt. Außerdem ermöglicht sie ein automatisiertes Schwachstellenmanagement.

Die **Greenbone Enterprise CENO** deckt bis zu 500 IP-Adressen ab. Die Einsatzfelder sind kleinere bis mittlere Unternehmens-IT oder mittlere Zweigstellen.



Vorteile

- Schlüsselfertige Lösung: einfache und unkomplizierte Inbetriebnahme innerhalb kürzester Zeit
- Leistungsstarkes Appliance-Betriebssystem Greenbone OS mit speziell angepasster, konsolenbasierter Administration
- Integrierter Greenbone Enterprise Feed mit über 100.000 Schwachstellentests mit täglicher, automatisierter Aktualisierung
- Integriertes Backup, Restore, Snapshot und GOS-Upgrade
- Integrierte Web-Oberfläche für die Scanverwaltung
- Keine Begrenzung bezüglich Anzahl der Zielsysteme bzw. IP-Adressen (erreichbare Anzahl hängt vom Scan-Muster und von den Scan-Zielen ab)
- Subskription umfasst den Greenbone Enterprise Support, den Greenbone Enterprise Feed und Updates

Spezifikationen

Hypervisor

Die folgenden Hypervisoren werden unterstützt:

- Microsoft Hyper-V
- VMware vSphere Hypervisor (ESXi)

Systemanforderungen

- 64 bit Linux OS
- 2 vCPUs
- 8 GB RAM
- 32 GB HDD Speicher

Anschlüsse

- 4 virtuelle Ethernet-Ports

Greenbone Enterprise CENO



Greenbone

Datenblatt

Scan-Kapazität

- Bis zu 500 IP-Adressen in 24 h
- OpenVAS-Scanner für Schwachstellentests und Compliance-Audits
- CVE-Scanner für Prognose-scans

Unterstützte Standards

- Netzwerkintegration: SSH, SMTP (E-Mail), SysLog, LDAP, RADIUS, DHCP, IPv4/IPv6
- Schwachstellenklassifizierung: CVE und CPE
- Schweregradeinstufung mit CVSS
- Netzwerkskans: WMI, LDAP, RADIUS, HTTP, SMB, SSH, TCP, UDP usw.
- Compliance-Richtlinien: CIS Benchmarks, IT-Grundschutz, BSI TR-03116 usw.

Grafische Web-Oberfläche

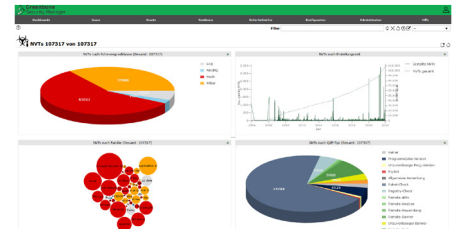
- Verwalten und Starten von Scanaufgaben
- Berichte mit Filterung, Sortierung, Notizen und Risikoeinstufung
- Automatisierte Scans durch Zeitpläne
- Benachrichtigungen, unter anderem bei Scanabschluss
- Unterstützung des Mehrbenutzer-Betriebs
- Clustering und verteiltes Scanning über Master-Sensor-Betrieb
- Berichte als PDF, HTML, Text und XML
- Performance-Übersicht der Appliance

Integration/API

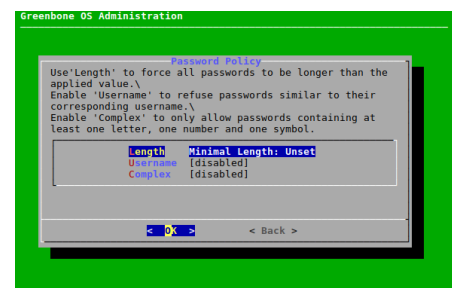
- Greenbone Management Protocol (GMP), verschlüsselt
- Alle Anwenderfunktionen der Web-Oberfläche in der API verfügbar
- Leichte Integration mit anderen Applikationen via API
- Einfache Automatisierungen via Kommandozeilen-Tools (CLI)

Betriebssystem-Features

- Netzwerkintegration und -konfiguration
- Airgap-Funktion
- Backup, Restore, Snapshot, Factory-Reset, Upgrade



Information	Results	Hosts	Ports	Applications	Operating Systems	CVEs	Closed CVEs	TLS Certificates	Error Messages	User Tags
Weakness	Severity #	Count	Hosts	Name	Location	Created				
OpenVMS Framework Components End Of Life Detection	Critical	100	100	scan-target.greenbone.net	generatop	Thu, 02 Feb 2023 02:18 PM				
OS End Of Life Detection	Critical	100	100	scan-target.greenbone.net	generatop	Thu, 02 Feb 2023 02:18 PM				
OS End Of Life Detection	Critical	100	100	scan-target.greenbone.net	generatop	Thu, 02 Feb 2023 02:18 PM				
Artemis PPT Login Reporting	Critical	100	100	213op.smba.001	213op.smba.001	Thu, 02 Feb 2023 02:18 PM				
Checked Transmission of Sensitive Information via HTTP	Critical	100	100	scan-target.greenbone.net	213op.smba.001	Thu, 02 Feb 2023 02:18 PM				
SSL Weak Encryption Algorithms Supported	Critical	100	100	scan-target.greenbone.net	213op.smba.001	Thu, 02 Feb 2023 02:18 PM				
SSL Weak Encryption Algorithms Supported	Critical	100	100	scan-target.greenbone.net	213op.smba.001	Thu, 02 Feb 2023 02:18 PM				
SSL Weak TLS Algorithms Supported	Critical	100	100	scan-target.greenbone.net	213op.smba.001	Thu, 02 Feb 2023 02:18 PM				



Greenbone Networks GmbH
Neumarkt 12
49074 Osnabrück
Deutschland

Tel.: +49-541-760278-0
E-Mail: sales@greenbone.net
www.greenbone.net