

GSM DECA

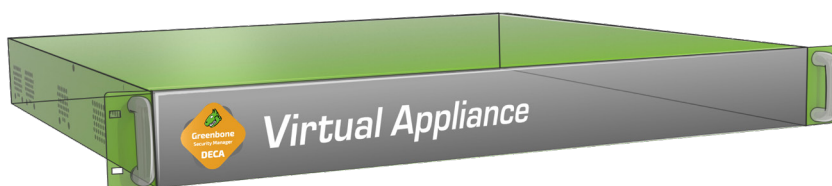
Datenblatt



Greenbone
Sustainable Resilience

Der **Greenbone Security Manager (GSM)** ist eine Schwachstellen-Management-Lösung, die sich nahtlos und transparent in Ihre Sicherheits- und GRC-Strategie integriert und Funktionen zur Schwachstellenanalyse, zur Schwachstellenintelligenz und zum Bedrohungsmanagement bietet. Auch das Aufdecken von Verstößen gegen die Sicherheitsrichtlinien und -vorschriften des Unternehmens wird abgedeckt. Mit einem starken Fokus auf 3rd-Party-Integration und offene Standards ist der GSM eine Best-of-Breed-Sicherheitslösung, die Ihre Sicherheitslage verbessert und ergänzt und einen proaktiven Ansatz für ein automatisiertes Schwachstellen-Lebenszyklus-Management ermöglicht.

Der **GSM DECA** kann Sensoren für bis zu 2 Sicherheitszonen steuern und deckt bis zu 1.500 IP-Adressen ab. Die Einsatzfelder sind mittlere Unternehmens-IT oder größere Zweigstellen.



Vorteile

- Schlüsselfertige Lösung: einfache und unkomplizierte Inbetriebnahme innerhalb kürzester Zeit
- Leistungsstarkes Appliance-Betriebssystem Greenbone OS mit speziell angepasster, konsolenbasierter Administration und aufbauend auf einer umfangreichen Sicherheitskonzeption
- Integrierter Greenbone Security Feed mit mehreren zehntausend Schwachstellen-Tests mit täglicher, automatisierter Aktualisierung
- Integriertes Backup, Restore, Snapshot und GOS-Upgrade
- Integrierter Security Assistant als zentrale Web-Oberfläche
- Keine Begrenzung bezüglich Anzahl der Zielsysteme bzw. IP-Adressen (erreichbare Anzahl hängt vom Scan-Muster und von den Scan-Zielen ab)
- Subskription für 1, 3 oder 5 Jahre umfasst das Platin-Support-Paket, den Greenbone Security Feed und Feature-Updates

Spezifikationen

Hypervisor

Die folgenden Hypervisoren werden unterstützt:

- Microsoft Hyper-V
- VMware vSphere Hypervisor (ESXi)
- Huawei FusionCompute

Systemanforderungen

- 64 bit Linux OS
- 4 vCPUs
- 8 GB RAM
- 140 GB HDD-Speicher

Anschlüsse

- 4 virtuelle Ethernet-Ports



Scan-Kapazität

- Bis zu 1.500 IP-Adressen in 24 h
- Steuerung von bis zu 2 Sensoren
- OpenVAS-Scanner für Schwachstellentests und Compliance Audits
- CVE-Scanner für Prognosescans

Unterstützte Standards

- Netzwerkintegration: SSH, SMTP (E-Mail), SNMP, SysLog, LDAP, RADIUS, NTP, DHCP, IPv4/IPv6
- Schwachstellendetektion: CVE, CPE, OVAL
- Schweregradeinstufung mit CVSS
- Netzwerkskans: WMI, LDAP, RADIUS, HTTP, SMB, SSH, TCP, UDP usw.
- Richtlinien: IT-Grundschutz, TLS-Map, BSI TR-03116 usw.

Grafische Web-Oberfläche (HTTPS)

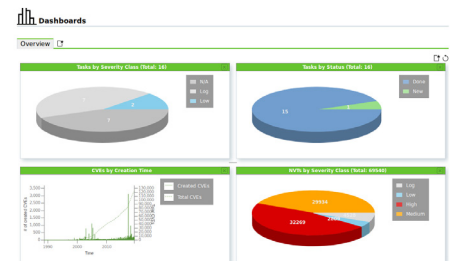
- Verwalten und Starten von Scanaufgaben
- Berichte mit Filterung, Sortierung, Notizen und Risikoeinstufung
- Automatisierte Scans durch Zeitpläne
- Benachrichtigungen, unter anderem bei Scanabschluss
- Unterstützung des Mehrbenutzer-Betriebs
- Clustering und verteiltes Scanning über Master-Sensor-Betrieb
- Zahlreiche Berichtformate: XML, PDF, LaTeX usw.
- Performance-Übersicht der Appliance

Integration/API

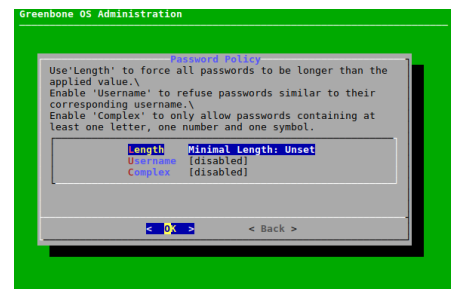
- Greenbone Management Protocol (GMP), verschlüsselt
- Alle Anwenderfunktionen der Web-Oberfläche in der API verfügbar
- Leichte Integration mit anderen Applikationen via API
- Einfache Automatisierungen via Kommandozeilen-Tools (CLI)
- Integration zu Tools wie SIEM, IDS, NAC und weiteren vorhanden

Betriebssystem-Features

- Netzwerkintegration und -konfiguration
- Airgap-Funktion
- Backup, Restore, Snapshot, Factory-Reset, Upgrade



Vulnerability	Severity	CPE	CVE	Name	Location	Created
OpenSSL Framework Component End Of Life Detection	Critical	100.000.000.00	100.000.000.00	scan-target:3.greenbone.net	generalltp	Thu, 02 Jun 2022 2:53 PM UTC
OS End Of Life Detection	Critical	100.000.000.00	100.000.000.00	scan-target:3.greenbone.net	generalltp	Thu, 02 Jun 2022 2:53 PM UTC
OS End Of Life Detection	Critical	100.000.000.00	100.000.000.00	scan-target:greenbone.net	generalltp	Thu, 02 Jun 2022 2:53 PM UTC
Anonymous FTP Login Warning	Critical	100.000.000.00	100.000.000.00	100.000.000.00	100.000.000.00	Thu, 02 Jun 2022 2:53 PM UTC
Cluster 'Transmission of Sensitive Information via HTTP'	Critical	100.000.000.00	100.000.000.00	scan-target:4.greenbone.net	100.000.000.00	Thu, 02 Jun 2022 2:53 PM UTC
OpenSSL Encryption Algorithms Support	Critical	100.000.000.00	100.000.000.00	100.000.000.00	100.000.000.00	Thu, 02 Jun 2022 2:53 PM UTC
OpenSSL Encryption Algorithms Support	Critical	100.000.000.00	100.000.000.00	scan-target:2.greenbone.net	100.000.000.00	Thu, 02 Jun 2022 2:53 PM UTC
OpenSSL Encryption Algorithms Support	Critical	100.000.000.00	100.000.000.00	100.000.000.00	100.000.000.00	Thu, 02 Jun 2022 2:53 PM UTC



Ihr Greenbone-Partner:

Greenbone Networks GmbH
Neumarkt 12
49074 Osnabrück
Deutschland

Office: +49-541-760278-0
Fax: +49-541-760278-90
E-Mail: sales@greenbone.net
Web: www.greenbone.net