

Greenbone Enterprise EXA

Datenblatt

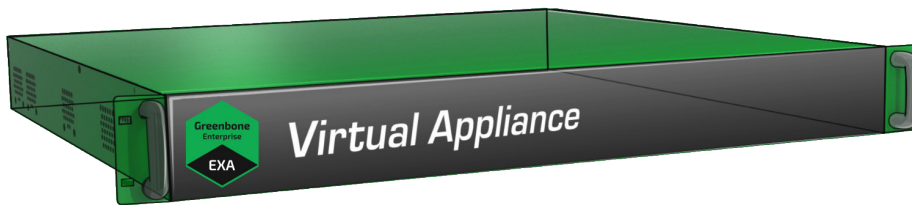


Greenbone

Die **Greenbone Enterprise Appliance** ist eine Schwachstellenmanagement-Lösung, die sich nahtlos und transparent in Ihre Sicherheitsstrategie integriert und Funktionen zur Schwachstellenanalyse und zum Bedrohungsmanagement bietet.

Auch Verstößen gegen die Sicherheitsrichtlinien und -vorschriften des Unternehmens werden aufgedeckt. Mit einem starken Fokus auf die Integration von Drittanbietern und offene Standards ist die Greenbone Enterprise Appliance eine erstklassige Sicherheitslösung, die Ihre Sicherheitslage verbessert und ergänzt. Außerdem ermöglicht sie ein automatisiertes Schwachstellenmanagement.

Die **Greenbone Enterprise EXA** kann Sensoren für bis zu 24 Sicherheitszonen steuern und deckt bis zu 18.000 IP-Adressen ab. Die Einsatzfelder sind mittlere Unternehmens-IT oder größere Zweigstellen.



Vorteile

- Schlüsselfertige Lösung: einfache und unkomplizierte Inbetriebnahme innerhalb kürzester Zeit
- Leistungsstarkes Appliance-Betriebssystem Greenbone OS mit speziell angepasster, konsolenbasierter Administration
- Integrierter Greenbone Enterprise Feed mit über 100.000 Schwachstellentests mit täglicher, automatisierter Aktualisierung
- Integriertes Backup, Restore, Snapshot und GOS-Upgrade
- Integrierte Web-Oberfläche für die Scanverwaltung
- Keine Begrenzung bezüglich Anzahl der Zielsysteme bzw. IP-Adressen (erreichbare Anzahl hängt vom Scan-Muster und von den Scan-Zielen ab)
- Subskription umfasst den Greenbone Enterprise Support, den Greenbone Enterprise Feed und Updates

Spezifikationen

Hypervisor

Die folgenden Hypervisoren werden unterstützt:

- Microsoft Hyper-V
- VMware vSphere Hypervisor (ESXi)
- Huawei FusionCompute

Systemanforderungen

- 64 bit Linux OS
- 12 vCPUs
- 24 GB RAM
- 140 GB HDD-Speicher

Anschlüsse

- 8 virtuelle Ethernet-Ports

Greenbone Enterprise EXA



Greenbone

Datenblatt

Scan-Kapazität

- Bis zu 18.000 IP-Adressen in 24 h
- Steuerung von bis zu 24 Sensoren
- OpenVAS-Scanner für Schwachstellentests und Compliance-Audits
- CVE-Scanner für Prognose-scans

Unterstützte Standards

- Netzwerkintegration: SSH, SMTP (E-Mail), SNMP, SysLog, LDAP, RADIUS, NTP, DHCP, IPv4/IPv6
- Schwachstellenklassifizierung: CVE und CPE
- Schweregradeinstufung mit CVSS
- Netzwerkskans: WMI, LDAP, RADIUS, HTTP, SMB, SSH, TCP, UDP usw.
- Compliance-Richtlinien: CIS Benchmarks, IT-Grundschutz, BSI TR-03116 usw.

Grafische Web-Oberfläche

- Verwalten und Starten von Scanaufgaben
- Berichte mit Filterung, Sortierung, Notizen und Risikoeinstufung
- Automatisierte Scans durch Zeitpläne
- Benachrichtigungen, unter anderem bei Scanabschluss
- Unterstützung des Mehrbenutzer-Betriebs
- Clustering und verteiltes Scanning über Master-Sensor-Betrieb
- Berichte als PDF, HTML, Text und XML
- Performance-Übersicht der Appliance

Integration/API

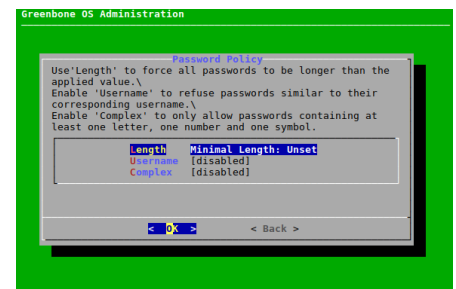
- Greenbone Management Protocol (GMP), verschlüsselt
- Alle Anwenderfunktionen der Web-Oberfläche in der API verfügbar
- Leichte Integration mit anderen Applikationen via API
- Einfache Automatisierungen via Kommandozeilen-Tools (CLI)

Betriebssystem-Features

- Netzwerkintegration und -konfiguration
- Airgap-Funktion
- Backup, Restore, Snapshot, Factory-Reset, Upgrade



Information	Results	Hosts	Ports	Applications	Operating Systems	CVEs	Closed CVEs	TLS Certificates	Error Messages	User Tags
Vulnerability	Severity #	CVE	Host	Port	Name	Location	Created			
OpenVMS Framework Components End Of Life Detection	High	CVE-2022-0820	192.168.117.12	scan-target.greenbone.net	generatop	Thu, 01 Feb 2024 2:18 PM				
OS End Of Life Detection	High	CVE-2022-0820	192.168.117.12	scan-target.greenbone.net	generatop	Thu, 01 Feb 2024 2:18 PM				
OS End Of Life Detection	High	CVE-2022-0820	192.168.117.12	scan-target.greenbone.net	generatop	Thu, 01 Feb 2024 2:18 PM				
Anonymous FTP Login Reporting	High	CVE-2022-0820	192.168.117.12	2340p-0004	2340p-0004	Thu, 01 Feb 2024 2:18 PM				
Charset Translation of Sensitive Information via HTTP	High	CVE-2022-0820	192.168.117.12	scan-target.greenbone.net	2340p-0004	Thu, 01 Feb 2024 2:18 PM				
User Agent Enumeration Algorithms Supported	High	CVE-2022-0820	192.168.117.12	2340p-0004	2340p-0004	Thu, 01 Feb 2024 2:18 PM				
User Agent Enumeration Algorithms Supported	High	CVE-2022-0820	192.168.117.12	2340p-0004	2340p-0004	Thu, 01 Feb 2024 2:18 PM				
User Agent Enumeration Algorithms Supported	High	CVE-2022-0820	192.168.117.12	2340p-0004	2340p-0004	Thu, 01 Feb 2024 2:18 PM				



Greenbone Networks GmbH
Neumarkt 12
49074 Osnabrück
Deutschland

Tel.: +49-541-760278-0
E-Mail: sales@greenbone.net
www.greenbone.net