

# GSM ONE

## Datenblatt

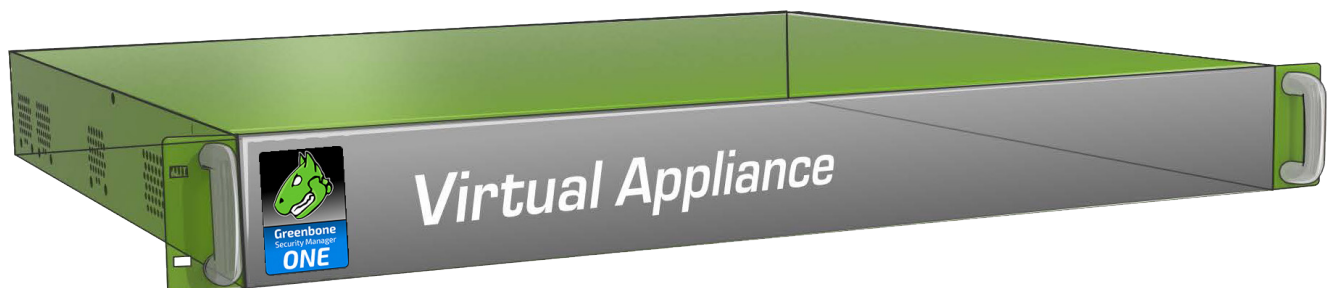


**Greenbone**  
Sustainable Resilience

Der **Greenbone Security Manager (GSM)** ist eine Schwachstellen-Management-Lösung, die sich nahtlos und transparent in Ihre Sicherheits- und GRC-Strategie integriert und Funktionen zur Schwachstellenanalyse, Schwachstellenintelligenz und Bedrohungsmanagement bietet. Auch das Aufdecken von Verstößen gegen die Sicherheitsrichtlinien und -vorschriften des Unternehmens wird abgedeckt. Mit einem starken Fokus auf 3rd-Party-Integration und offene Standards ist der GSM eine Best-of-Breed-Sicherheitslösung, die Ihre Sicherheitslage verbessert und ergänzt und einen proaktiven Ansatz für ein automatisiertes Schwachstellen-Lebenszyklus-Management ermöglicht.



Der **GSM ONE** deckt bis zu 300 IP- Adressen in einem 24-h-Zeitfenster ab. Die operativen Bereiche sind kleine und kleinste Unternehmen, die ihre IT auf Schwachstellen untersuchen lassen wollen.



## Vorteile

- Schlüsselfertige Lösung: betriebsbereit innerhalb von 10 Minuten
- Leistungsstarkes Appliance-Betriebssystem Greenbone OS mit Befehlszeilenadministration, basierend auf einem umfassenden Sicherheitsdesign
- Integrierter Greenbone Security Feed mit über 70.500 Schwachstellentests, täglich automatisch aktualisiert mit den neuesten Schwachstellenerkennungsroutinen
- Integriertes Update
- Integrierter Greenbone Security Assistant als zentrale Webschnittstelle
- Keine Begrenzung der Anzahl der Ziel-IP-Adressen (effektive Anzahl in 24 Stunden, abhängig vom Scan-Muster und von den gescannten Systemen)
- Flatrate-Abonnement beinhaltet das Platinum Support Package, den Greenbone Security Feed und Feature-Updates

## Spezifikationen

### Virtual Appliance Format

Die OVA kann in folgende virtuelle Umgebungen importiert werden:

- VMware ESXi
- Microsoft Hyper-V
- Oracle VirtualBox

### Appliance Details

- 64 bit Linux OS
- 2 CPUs
- 4 GB RAM
- 16 GB HDD Storage

### Anschlüsse

- 1 virt. Ethernet Port

### Lösungsumfang

In der Lösung sind enthalten:

- Virtuelle Appliance
- 1, 3 oder 5 Jahre Anspruch auf den Greenbone Platinum Support

# GSM ONE

## Datenblatt



**Greenbone**  
Sustainable Resilience

### Unterstützte Standards

- Netzwerkimtegration: DHCP, IPv4/IPv6
- Schwachstellenerkennung: CVE, CPE, CVSS
- Netzwerkskans: WMI, HTTP, SMB, SSH, TCP, UDP usw.
- Richtlinien: IT-Grundschutz, PCI-DSS, ISO 27001

### Web-basierte Schnittstelle (HTTPS)

- Scan-Aufgabenverwaltung mit Notizen und Falsch-Positiv-Markierung
- Unterstützung des Mehrbenutzer-Betriebs
- Einfaches Sichten und Sortieren der Berichte dank Filtermöglichkeiten, Risikobewertung und Kommentarfunktion
- Plug-In-Framework für Berichte: XML, PDF usw.
- Übersicht der Scanleistung

### Integration/API

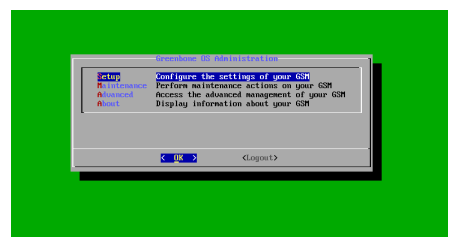
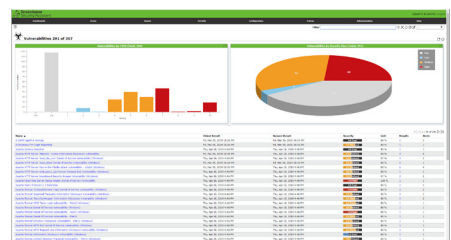
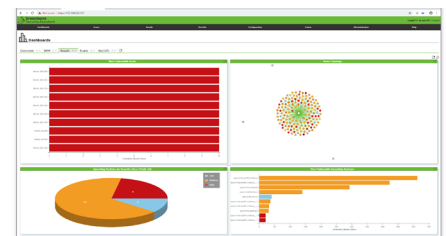
- Greenbone Management Protokoll (GMP), gesichert
- Erreichbarkeit aller Benutzerinteraktionen der web-basierten Schnittstelle
- Unkomplizierte Integration mit anderen Systemen
- Einfache Automatisierung mithilfe von Kommandozeilen-Tools

### Administration über Konsolen-Schnittstelle

- Netzwerkimtegration und -konfiguration
- Update

### Scan-Applikationen

- Scan-Engine und -Framework: Greenbone Vulnerability Manager (GVM) mit integriertem Greenbone Security Feed (GSF)
- Appliance-gebundener Lizenzschlüssel



Ihr Greenbone Security Solutions Partner:

**Greenbone Networks GmbH**  
Neumarkt 12  
49074 Osnabrück  
Deutschland

Office: +49-541-760278-0  
Fax: +49-541-760278-90  
Email: sales@greenbone.net  
Web: www.greenbone.net