

GSM ONE

Datenblatt



Greenbone
Sustainable Resilience

Der **Greenbone Security Manager (GSM)** ist eine Schwachstellen-Management-Lösung, die sich nahtlos und transparent in Ihre Sicherheits- und GRC-Strategie integriert und Funktionen zur Schwachstellenanalyse, Schwachstellenintelligenz und Bedrohungsmanagement bietet. Auch das Aufdecken von Verstößen gegen die Sicherheitsrichtlinien und -vorschriften des Unternehmens wird abgedeckt. Mit einem starken Fokus auf 3rd-Party-Integration und offene Standards ist der GSM eine Best-of-Breed-Sicherheitslösung, die Ihre Sicherheitslage verbessert und ergänzt und einen proaktiven Ansatz für ein automatisiertes Schwachstellen-Lebenszyklus-Management ermöglicht.

Der **GSM ONE** deckt bis zu 200 IP-Adressen in einem 24-h-Zeitfenster ab. Die operativen Bereiche sind kleine und kleinste Unternehmen, die Ihre IT auf Schwachstellen untersuchen lassen wollen.



Vorteile

- Schlüsselfertige Lösung: einfache und unkomplizierte Inbetriebnahme innerhalb kürzester Zeit
- Leistungsstarkes Appliance-Betriebssystem Greenbone OS mit speziell angepasster, konsolenbasierter Administration und aufbauend auf einer umfangreichen Sicherheitskonzeption
- Integrierter Greenbone Security Feed mit über 100.000 Schwachstellen-Tests mit täglicher, automatisierter Aktualisierung
- Integriertes Backup, Restore, Snapshot und GOS-Upgrade
- Integrierter Greenbone Security Assistant als zentrale Web-Oberfläche
- Keine Begrenzung bezüglich Anzahl der Zielsysteme bzw. IP-Adressen (erreichbare Anzahl hängt vom Scan-Muster und von den Scan-Zielen ab)
- Subskription für 1, 3 oder 5 Jahre umfasst das Support-Paket, den Greenbone Security Feed und Feature-Updates

Spezifikationen

Hypervisor

Die folgenden Hypervisoren werden unterstützt:

- Oracle VirtualBox
- VMware Workstation Pro
- VMware Workstation Player

Systemanforderungen

- 64 bit Linux OS
- 2 CPUs
- 6 GB RAM
- 16 GB HDD Speicher

Anschlüsse

- 1 virtueller Ethernet-Port



Scan-Kapazität

- Bis zu 200 IP-Adressen in 24 h
- OpenVAS-Scanner für Schwachstellentests und Compliance-Audits
- CVE-Scanner für Prognosescans

Unterstützte Standards

- Netzwerkintegration: SSH, SMTP (E-Mail), DHCP, IPv4/IPv6
- Schwachstellendetektion: CVE, CPE, OVAL
- Schweregradeinstufung mit CVSS
- Netzwerkskans: WMI, LDAP, RADIUS, HTTP, SMB, SSH, TCP, UDP usw.
- Richtlinien: IT-Grundschutz, TLS-Map, BSI TR-03116 usw.

Grafische Web-Oberfläche (HTTPS)

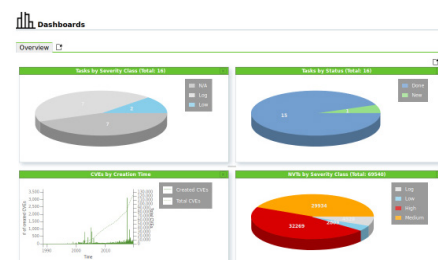
- Verwalten und Starten von Scanaufgaben
- Berichte mit Filterung, Sortierung, Notizen und Risikoeinstufung
- Automatisierte Scans durch Zeitpläne
- Benachrichtigungen, unter anderem bei Scanabschluss
- Unterstützung des Mehrbenutzer-Betriebs
- Clustering und verteiltes Scanning über Master-Sensor-Betrieb
- Zahlreiche Berichtformate: XML, PDF, LaTeX usw.
- Performance-Übersicht der Appliance

Integration/API

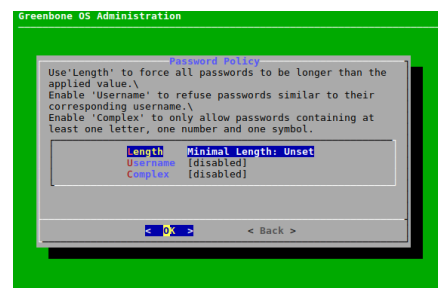
- Greenbone Management Protocol (GMP), verschlüsselt
- Alle Anwenderfunktionen der Web-Oberfläche in der API verfügbar
- Leichte Integration mit anderen Applikationen via API
- Einfache Automatisierungen via Kommandozeilen-Tools (CLI)
- Integration zu Tools wie SIEM, IDS, NAC und weiteren vorhanden

Betriebssystem-Features

- Netzwerkintegration und -konfiguration
- Backup, Restore, Snapshot, Factory-Reset, Upgrade



Information	Results	Hosts	Ports	Applications	Operating Systems	CVEs	Cloud CVEs	TLS Certificates	Error Messages	User Tags
Vulnerability	Severity #	Count	Name	Location	Created					
OpenVAS Framework Components End of Life Detection	100%	100	scan-target.greenbone.net	generatortp	Thu, 02 Feb 2022 12:17 PM UTC					
OS End of Life Detection	100%	100	scan-target.greenbone.net	generatortp	Thu, 02 Feb 2022 12:17 PM UTC					
OS End of Life Detection	100%	100	scan-target.greenbone.net	generatortp	Thu, 02 Feb 2022 12:17 PM UTC					
Automated FTP Login Reporting	100%	100	scan-target.greenbone.net	generatortp	Thu, 02 Feb 2022 12:17 PM UTC					
Outdated Transmission of Sensitive Information via HTTP	100%	100	scan-target.greenbone.net	generatortp	Thu, 02 Feb 2022 12:17 PM UTC					
User Weak Encryption Algorithms Supported	100%	100	scan-target.greenbone.net	generatortp	Thu, 02 Feb 2022 12:17 PM UTC					
User Weak Encryption Algorithms Supported	100%	100	scan-target.greenbone.net	generatortp	Thu, 02 Feb 2022 12:17 PM UTC					
User Weak MAC Algorithms Supported	100%	100	scan-target.greenbone.net	generatortp	Thu, 02 Feb 2022 12:17 PM UTC					



Ihr Greenbone-Partner:

Greenbone Networks GmbH
Neumarkt 12
49074 Osnabrück
Deutschland

Office: +49-541-760278-0
Fax: +49-541-760278-90
E-Mail: sales@greenbone.net
Web: www.greenbone.net