

# Greenbone Enterprise ONE

## Datenblatt

---



Greenbone

Die **Greenbone Enterprise Appliance** ist eine Schwachstellenmanagement-Lösung, die sich nahtlos und transparent in Ihre Sicherheitsstrategie integriert und Funktionen zur Schwachstellenanalyse und zum Bedrohungsmanagement bietet.

Auch Verstößen gegen die Sicherheitsrichtlinien und -vorschriften des Unternehmens werden aufgedeckt. Mit einem starken Fokus auf die Integration von Drittanbietern und offene Standards ist die Greenbone Enterprise Appliance eine erstklassige Sicherheitslösung, die Ihre Sicherheitslage verbessert und ergänzt. Außerdem ermöglicht sie ein automatisiertes Schwachstellenmanagement.

Die **Greenbone Enterprise ONE** deckt bis zu 200 IP-Adressen ab. Die Einsatzfelder sind kleine und kleinste Unternehmen sowie spezielle Anwendungsfälle wie Schulungen und Audit-via-Laptop.



## Vorteile

- Schlüsselfertige Lösung: einfache und unkomplizierte Inbetriebnahme innerhalb kürzester Zeit
- Leistungsstarkes Appliance-Betriebssystem Greenbone OS mit speziell angepasster, konsolenbasierter Administration
- Integrierter Greenbone Enterprise Feed mit über 100.000 Schwachstellentests mit täglicher, automatisierter Aktualisierung
- Integriertes Backup, Restore, Snapshot und GOS-Upgrade
- Integrierte Web-Oberfläche für die Scanverwaltung
- Keine Begrenzung bezüglich Anzahl der Zielsysteme bzw. IP-Adressen (erreichbare Anzahl hängt vom Scan-Muster und von den Scan-Zielen ab)
- Subskription umfasst den Greenbone Enterprise Support, den Greenbone Enterprise Feed und Updates



## Spezifikationen

### Hypervisor

Die folgenden Hypervisoren werden unterstützt:

- Oracle VirtualBox
- VMware Workstation Pro
- VMware Workstation Player

### Systemanforderungen

- 64 bit Linux OS
- 2 CPUs
- 6 GB RAM
- 16 GB HDD Speicher

### Anschlüsse

- 1 virtueller Ethernet-Port

# Greenbone Enterprise ONE



Greenbone

## Datenblatt

### Scan-Kapazität

- Bis zu 200 IP-Adressen in 24 h
- OpenVAS-Scanner für Schwachstellentests und Compliance-Audits
- CVE-Scanner für Prognose-scans

### Unterstützte Standards

- Netzwerkintegration: SSH, SMTP (E-Mail), DHCP, IPv4/IPv6
- Schwachstellenklassifizierung: CVE und CPE
- Schweregradeinstufung mit CVSS
- Netzwerkskans: WMI, LDAP, RADIUS, HTTP, SMB, SSH, TCP, UDP usw.
- Compliance-Richtlinien: CIS Benchmarks, IT-Grundschutz, BSI TR-03116 usw.

### Grafische Web-Oberfläche

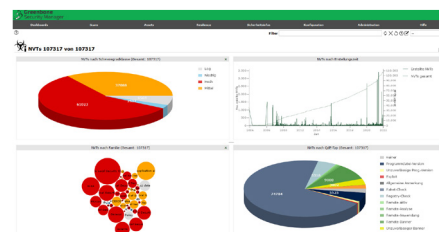
- Verwalten und Starten von Scanaufgaben
- Berichte mit Filterung, Sortierung, Notizen und Risikoeinstufung
- Automatisierte Scans durch Zeitpläne
- Benachrichtigungen, unter anderem bei Scanabschluss
- Unterstützung des Mehrbenutzer-Betriebs
- Clustering und verteiltes Scanning über Master-Sensor-Betrieb
- Berichte als PDF, HTML, Text und XML
- Performance-Übersicht der Appliance

### Integration/API

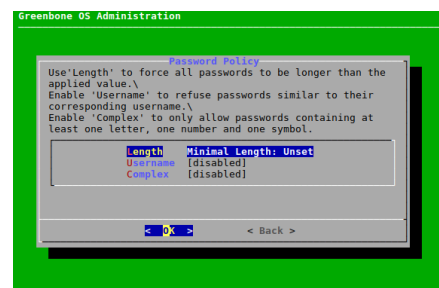
- Greenbone Management Protocol (GMP), verschlüsselt
- Alle Anwenderfunktionen der Web-Oberfläche in der API verfügbar
- Leichte Integration mit anderen Applikationen via API
- Einfache Automatisierungen via Kommandozeilen-Tools (CLI)

### Betriebssystem-Features

- Netzwerkintegration und -konfiguration
- Backup, Restore, Snapshot, Factory-Reset, Upgrade



Information	Results	Hosts	Ports	Applications	Operating Systems	CVEs	Closed CVEs	TLS Certificates	Error Messages	User Tags
Vulnerability	Severity #	Count	Hosts	Name	Location	Created				
OpenSSL Framework Components End of Life Detection	Critical	100	100	scan-target.greenbone.net	generaltor	Thu, 02 Feb 2023 0:00:00 UTC				
OS End of Life Detection	Critical	100	100	scan-target.greenbone.net	generaltor	Thu, 02 Feb 2023 0:00:00 UTC				
OS End of Life Detection	Critical	100	100	scan-target.greenbone.net	generaltor	Thu, 02 Feb 2023 0:00:00 UTC				
Armitage FTP Login Warning	Critical	100	100	21000-SMB-SMB	generaltor	Thu, 02 Feb 2023 0:00:00 UTC				
Checked Transmission of Sensitive Information via HTTP	Critical	100	100	scan-target.greenbone.net	generaltor	Thu, 02 Feb 2023 0:00:00 UTC				
SSL Weak Encryption Algorithms Supported	Critical	100	100	21000-SMB-SMB	generaltor	Thu, 02 Feb 2023 0:00:00 UTC				
SSL Weak Encryption Algorithms Supported	Critical	100	100	scan-target.greenbone.net	generaltor	Thu, 02 Feb 2023 0:00:00 UTC				
SSL Weak MAC Algorithms Supported	Critical	100	100	21000-SMB-SMB	generaltor	Thu, 02 Feb 2023 0:00:00 UTC				



Greenbone Networks GmbH  
Neumarkt 12  
49074 Osnabrück  
Deutschland

Tel.: +49-541-760278-0  
E-Mail: sales@greenbone.net  
www.greenbone.net