

# GSM PETA

## Datenblatt

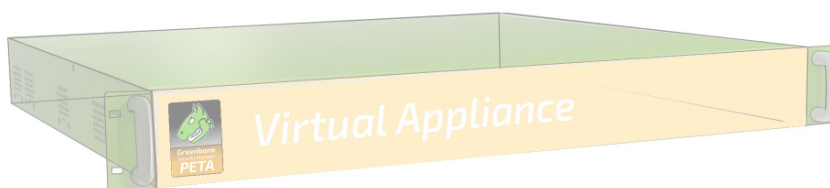


**Greenbone**  
Sustainable Resilience

Der **Greenbone Security Manager (GSM)** ist eine Schwachstellen-Management-Lösung, die sich nahtlos und transparent in Ihre Sicherheits- und GRC-Strategie integriert und Funktionen zur Schwachstellenanalyse, zur Schwachstellenintelligenz und zum Bedrohungsmanagement bietet. Auch das Aufdecken von Verstößen gegen die Sicherheitsrichtlinien und -vorschriften des Unternehmens wird abgedeckt. Mit einem starken Fokus auf 3rd-Party-Integration und offene Standards ist der GSM eine Best-of-Breed-Sicherheitslösung, die Ihre Sicherheitslage verbessert und ergänzt und einen proaktiven Ansatz für ein automatisiertes Schwachstellen-Lebenszyklus-Management ermöglicht.



Der **GSM PETA** kann Sensoren für bis zu 12 Sicherheitszonen steuern und deckt bis zu 9.000 IP-Adressen ab. Die Einsatzfelder sind mittlere Unternehmens IT oder größere Zweigstellen.



## Vorteile

- Schlüsselfertige Lösung: Inbetriebnahme innerhalb von 10 Minuten
- Leistungsstarkes Appliance-Betriebssystem Greenbone OS mit speziell angepasster, konsolenbasierter Administration und aufbauend auf einer umfangreichen Sicherheitskonzeption
- Integrierter Greenbone Security Feed mit über 69.900 Schwachstellen-Tests mit täglicher, automatisierter Aktualisierung
- Integriertes Backup, Restore, Snapshot und GOS-Upgrade
- Integrierter Security Assistant als zentrale Web-Schnittstelle
- Keine Begrenzung bezüglich Anzahl der Zielsysteme bzw. IP-Adressen (erreichbare Anzahl hängt vom Scan-Muster und von den Scan-Zielen ab)
- Flatrate-Subskription umfasst das Platinum-Support-Paket, den Greenbone Security Feed und Feature-Updates

## Spezifikationen

### Virtual Appliance Format

Die OVA kann in die folgende virtuelle Umgebung importiert werden:

- VMWare ESXi
- Huawei FusionCompute V8.0.0

### Appliance Details

- 64 bit Linux OS
- 8 vCPUs
- 16 GB RAM
- 140 GB HDD Storage

### Anschlüsse

- 8 virt. Ethernet Ports

### Lösungsumfang

- Virtuelle Appliance
- 1, 3 oder 5 Jahre Anspruch auf Greenbone Platinum Support

# GSM PETA

## Datenblatt



**Greenbone**  
Sustainable Resilience

### Unterstützte Standards

- Netzwerkindegration: SMTPS (E-Mail), SNMP, SysLog, LDAP, RADIUS, NTP, DHCP, IPv4/IPv6
- Schwachstellendetektion: CVE, CPE, CVSS, OVAL
- Netzwerkskans: WMI, LDAP, HTTP, SMB, SSH, TCP, UDP usw.
- Richtlinien: IT-Grundschutz, PCI-DSS, ISO 27001

### Webbasierte Schnittstelle (HTTPS)

- Management von Scan-Aufgaben mit Notizen und False-Positive-Markierungen
- Unterstützung des Mehrbenutzer-Betriebs
- Gebündeltes und verteiltes Scanning über Master-Sensor-Betrieb
- Berichtsdurchsicht mit Filterung, Sortierung, Notizen und Risikoeinstufung
- Plugin-Framework für Berichte: XML, PDF usw.
- Performance-Übersicht der Appliance

### Integration/API

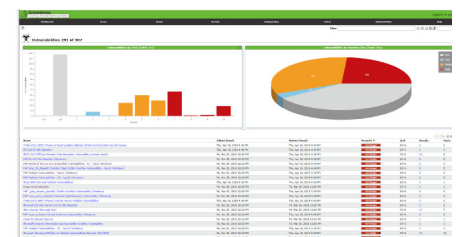
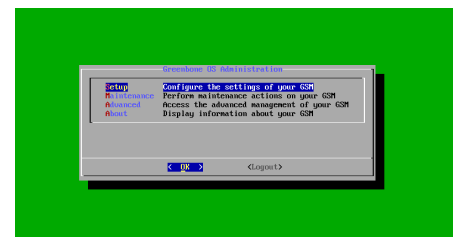
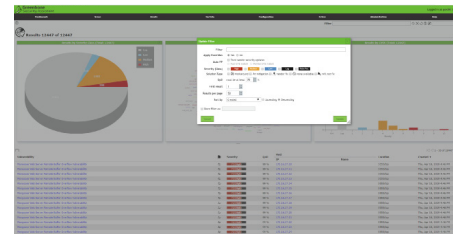
- Greenbone Management Protocol (GMP), verschlüsselt
- Alle Anwenderfunktionen der Web-Schnittstelle in der API verfügbar
- Leichte Integration mit anderen Applikationen via API
- Einfache Automatisierungen via Kommandozeilen-Tools

### Administration über Konsolen-Schnittstelle

- Netzwerkindegration und -konfiguration
- Backup, Restore, Snapshot, Factory Reset, Upgrade

### Scan-Application

- Scan-Engine und -Framework: Greenbone Vulnerability Manager (GVM) mit integriertem Greenbone Security Feed (GSF)
- Zusätzliche Scan-Tools enthalten



Ihr Greenbone Security Solutions Partner:

**Greenbone Networks GmbH**  
Neumarkt 12  
49074 Osnabrück  
Germany

Office: +49-541-760278-0  
Fax: +49-541-760278-90  
Email: sales@greenbone.net  
Web: www.greenbone.net