

# Greenbone Enterprise PETA

## Datenblatt

---



Greenbone

Die **Greenbone Enterprise Appliance** ist eine Schwachstellenmanagement-Lösung, die sich nahtlos und transparent in Ihre Sicherheitsstrategie integriert und Funktionen zur Schwachstellenanalyse und zum Bedrohungsmanagement bietet.

Auch Verstößen gegen die Sicherheitsrichtlinien und -vorschriften des Unternehmens werden aufgedeckt. Mit einem starken Fokus auf die Integration von Drittanbietern und offene Standards ist die Greenbone Enterprise Appliance eine erstklassige Sicherheitslösung, die Ihre Sicherheitslage verbessert und ergänzt. Außerdem ermöglicht sie ein automatisiertes Schwachstellenmanagement.

Die **Greenbone Enterprise PETA** kann Sensoren für bis zu 12 Sicherheitszonen steuern und deckt bis zu 9.000 IP-Adressen ab. Die Einsatzfelder sind mittlere Unternehmens-IT oder größere Zweigstellen.



## Vorteile

- Schlüsselfertige Lösung: einfache und unkomplizierte Inbetriebnahme innerhalb kürzester Zeit
- Leistungsstarkes Appliance-Betriebssystem Greenbone OS mit speziell angepasster, konsolenbasierter Administration
- Integrierter Greenbone Enterprise Feed mit über 100.000 Schwachstellentests mit täglicher, automatisierter Aktualisierung
- Integriertes Backup, Restore, Snapshot und GOS-Upgrade
- Integrierte Web-Oberfläche für die Scanverwaltung
- Keine Begrenzung bezüglich Anzahl der Zielsysteme bzw. IP-Adressen (erreichbare Anzahl hängt vom Scan-Muster und von den Scan-Zielen ab)
- Subskription umfasst den Greenbone Enterprise Support, den Greenbone Enterprise Feed und Updates

## Spezifikationen

### Hypervisor

Die folgenden Hypervisoren werden unterstützt:

- Microsoft Hyper-V
- VMware vSphere Hypervisor (ESXi)
- Huawei FusionCompute

### Systemanforderungen

- 64 bit Linux OS
- 8 vCPUs
- 16 GB RAM
- 140 GB HDD-Speicher

### Anschlüsse

- 8 virtuelle Ethernet-Ports

# Greenbone Enterprise PETA



Greenbone

## Datenblatt

### Scan-Kapazität

- Bis zu 9.000 IP-Adressen in 24 h
- Steuerung von bis zu 12 Sensoren
- OpenVAS-Scanner für Schwachstellentests und Compliance-Audits
- CVE-Scanner für Prognose-scans

### Unterstützte Standards

- Netzwerkintegration: SSH, SMTP (E-Mail), SNMP, SysLog, LDAP, RADIUS, NTP, DHCP, IPv4/IPv6
- Schwachstellenklassifizierung: CVE und CPE
- Schweregradeinstufung mit CVSS
- Netzwerkskans: WMI, LDAP, RADIUS, HTTP, SMB, SSH, TCP, UDP usw.
- Compliance-Richtlinien: CIS Benchmarks, IT-Grundschutz, BSI TR-03116 usw.

### Grafische Web-Oberfläche

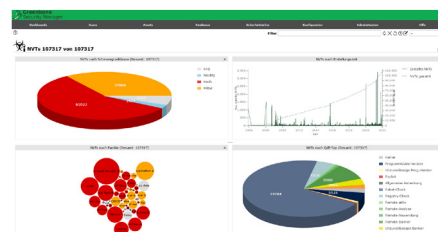
- Verwalten und Starten von Scanaufgaben
- Berichte mit Filterung, Sortierung, Notizen und Risikoeinstufung
- Automatisierte Scans durch Zeitpläne
- Benachrichtigungen, unter anderem bei Scanabschluss
- Unterstützung des Mehrbenutzer-Betriebs
- Clustering und verteiltes Scanning über Master-Sensor-Betrieb
- Berichte als PDF, HTML, Text und XML
- Performance-Übersicht der Appliance

### Integration/API

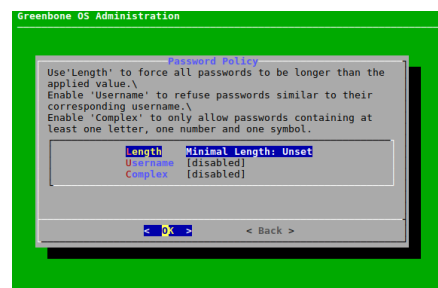
- Greenbone Management Protocol (GMP), verschlüsselt
- Alle Anwenderfunktionen der Web-Oberfläche in der API verfügbar
- Leichte Integration mit anderen Applikationen via API
- Einfache Automatisierungen via Kommandozeilen-Tools (CLI)

### Betriebssystem-Features

- Netzwerkintegration und -konfiguration
- Airgap-Funktion
- Backup, Restore, Snapshot, Factory-Reset, Upgrade



Information	Results	Hosts	Ports	Applications	Operating Systems	CVEs	Closed CVEs	TLS Certificates	Error Messages	User Tags
Severity	Count	Hosts	Ports	Applications	Operating Systems	CVEs	Closed CVEs	TLS Certificates	Error Messages	User Tags
OpenVMS Framework Components End of Life Detection	100%	100%	100%	100%	100%	100%	100%	100%	100%	100%
OS End of Life Detection	100%	100%	100%	100%	100%	100%	100%	100%	100%	100%
OS End of Life Detection	100%	100%	100%	100%	100%	100%	100%	100%	100%	100%
Artemis FTP Login Reporting	100%	100%	100%	100%	100%	100%	100%	100%	100%	100%
Checked Transmission of Sensitive Information via HTTP	100%	100%	100%	100%	100%	100%	100%	100%	100%	100%
SSL Weak Encryption Algorithms Supported	100%	100%	100%	100%	100%	100%	100%	100%	100%	100%
SSL Weak Encryption Algorithms Supported	100%	100%	100%	100%	100%	100%	100%	100%	100%	100%
SSL Weak TLS Algorithms Supported	100%	100%	100%	100%	100%	100%	100%	100%	100%	100%



Greenbone Networks GmbH  
Neumarkt 12  
49074 Osnabrück  
Deutschland

Tel.: +49-541-760278-0  
E-Mail: sales@greenbone.net  
www.greenbone.net