

Greenbone Enterprise 6500

Datenblatt



Greenbone

Die **Greenbone Enterprise Appliance** ist eine Schwachstellenmanagement-Lösung, die sich nahtlos und transparent in Ihre Sicherheitsstrategie integriert und Funktionen zur Schwachstellenanalyse und zum Bedrohungsmanagement bietet.

Auch Verstößen gegen die Sicherheitsrichtlinien und -vorschriften des Unternehmens werden aufgedeckt. Mit einem starken Fokus auf die Integration von Drittanbietern und offene Standards ist die Greenbone Enterprise Appliance eine erstklassige Sicherheitslösung, die Ihre Sicherheitslage verbessert und ergänzt. Außerdem ermöglicht sie ein automatisiertes Schwachstellenmanagement.

Die **Greenbone Enterprise 6500** kann Sensoren für bis zu 80 Sicherheitszonen steuern und deckt bis zu 15.000 IP-Adressen ab. Die Einsatzfelder sind IT-Infrastrukturen von Großunternehmen.



Vorteile

- Schlüsselfertige Lösung: einfache und unkomplizierte Inbetriebnahme innerhalb kürzester Zeit
- Leistungsstarkes Appliance-Betriebssystem Greenbone OS mit speziell angepasster, konsolenbasierter Administration
- Integrierter Greenbone Enterprise Feed mit über 150.000 Schwachstellentests mit täglicher, automatisierter Aktualisierung
- Integriertes Backup, Restore und GOS-Upgrade
- Integrierte Web-Oberfläche für die Scanverwaltung
- Keine Begrenzung bezüglich Anzahl der Zielsysteme bzw. IP-Adressen (erreichbare Anzahl hängt vom Scan-Muster und von den Scan-Zielen ab)
- Subskription umfasst den Greenbone Enterprise Support, den Greenbone Enterprise Feed und Updates

Spezifikationen

Maße (inklusive Rackhalterungen)

- 480 mm x 550 mm x 88 mm

Zertifizierung

- CE
- FCC Class A
- UL

Umgebung

- Betriebstemperatur:
0 °C bis 45 °C (32 °F bis 113 °F)
- Lagertemperatur:
- 20 °C bis 80 °C (- 4 °F bis 176 °F)
- Luftfeuchtigkeit: 10 % bis 90 %
(nicht kondensierend)

Anschlüsse

- bis zu 4 Module mit jeweils wahlweise:
 - 8 Ports GbE Base-TX (Kupfer)
 - 8 Ports 1 GbE SFP
 - 2 Ports 10 GbE SFP+
- 1 Port serielle Konsole RS-232

Konstruktion

- 2HE-Chassis, stabiles Stahlgehäuse
- Redundant und Hot Swap: HDD, Leistung, Lüfter
- LCD mit 16x2 Zeichen

Greenbone Enterprise 6500



Greenbone

Datenblatt

Scan-Kapazität

- Bis zu 15.000 IP-Adressen in 24 h
- Steuerung von bis zu 80 Sensoren
- OpenVAS-Scanner für Schwachstellentests und Compliance-Audits
- CVE-Scanner für Prognose-scans

Unterstützte Standards

- Netzwerkintegration: SSH, SMTP (E-Mail), SNMP, SysLog, LDAP, RADIUS, NTP, DHCP, IPv4/IPv6
- Schwachstellenklassifizierung: CVE und CPE
- Schweregradeinstufung mit CVSS
- Netzwerkskans: WMI, LDAP, RADIUS, HTTP, SMB, SSH, TCP, UDP usw.
- Compliance-Richtlinien: CIS Benchmarks, IT-Grundschutz, BSI TR-03116 usw.

Grafische Web-Oberfläche

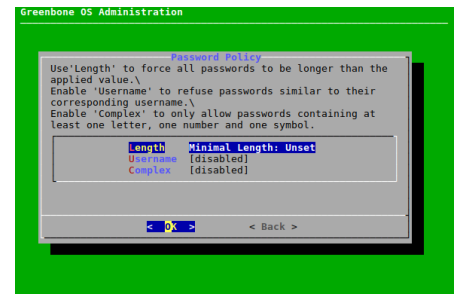
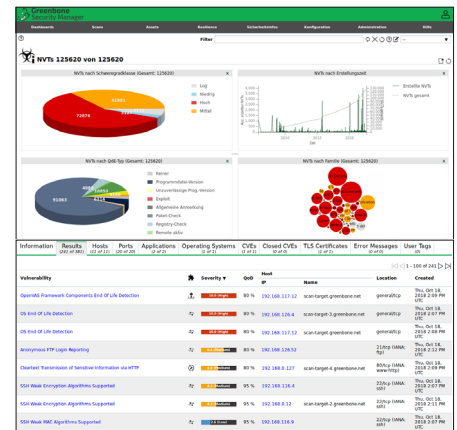
- Verwalten und Starten von Scanaufgaben
- Berichte mit Filterung, Sortierung, Notizen und Risikoeinstufung
- Automatisierte Scans durch Zeitpläne
- Benachrichtigungen, unter anderem bei Scanabschluss
- Unterstützung des Mehrbenutzer-Betriebs
- Clustering und verteiltes Scanning über Master-Sensor-Betrieb
- Berichte als PDF, HTML, Text und XML
- Performance-Übersicht der Appliance

Integration/API

- Greenbone Management Protocol (GMP), verschlüsselt
- Alle Anwenderfunktionen der Web-Oberfläche in der API verfügbar
- Leichte Integration mit anderen Applikationen via API
- Einfache Automatisierungen via Kommandozeilen-Tools (CLI)

Betriebssystem-Features

- Software RAID 6 für Datenredundanz
- Netzwerkintegration und -konfiguration
- Backup, Restore, Factory-Reset, Upgrade
- Airgap-Funktion



Greenbone AG
Neumarkt 12
49074 Osnabrück
Deutschland

Tel.: +49-541-760278-0
E-Mail: sales@greenbone.net
www.greenbone.net